

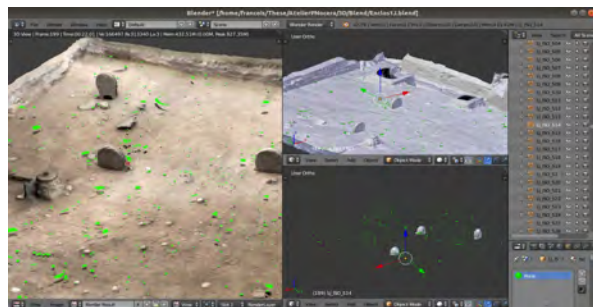
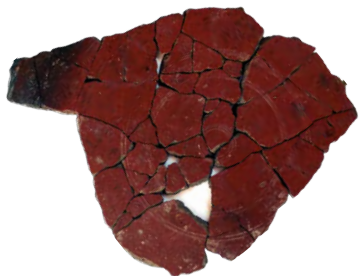
Pompéi : un laboratoire à ciel ouvert

**MÉTHODES INNOVANTES DE RECHERCHE
EN ARCHÉOLOGIE À POMPÉI**
(ARCHÉOLOGIE FUNÉRAIRE, ARCHÉOLOGIE URBAINE
ET ARCHÉONUMISMATIQUE)

JOURNÉE D'ÉTUDE
9 MARS 2024
9H-18H

Salle Vasari,
INHA,
2 Rue Vivienne,
75002 Paris

organisation :
Jean-Patrick DUCHEMIN
(Chercheur post-doctorant du LabEx HaStec, EPHE-PSL)



PROGRAMME

SAMEDI 9 MARS 2024 - SALLE VASARI, INHA, PARIS

9h00 Accueil

9h15 Introduction

Jean-Parick DUCHEMIN Chercheur post-doctorant du LabEx HaStec, UMR 8210 ANHIMA, EPHE-PSL

Fouiller à Pompéi : interroger des comportements humains dans leur environnement socio-économique

9h45

Adrien MALIGNAS Archéologue céramologue, Mosaïques Archéologie, UMR 8546 Aoroc

Choisir des objets en céramique et les utiliser dans une nécropole pompéienne

10h30 Pause

10h45

Henri DUDAY Directeur de recherche émérite CNRS, UMR 5199 du CNRS PACEA - Bordeaux

L'ostéologie quantitative et les liaisons ostéologiques, deux voies de recherche nécessaires à la restitution des gestes de la crémation

11h30

Anselme CORMIER Maître de conférences en histoire ancienne et archéologie, UCO Nantes, UAR 3133 Centre Jean Bérard - Naples

Les os ouvragés fragmentés dans les tombes et dans les bûchers à Pompéi : étude analytique et approche méthodologique

14h30

Giacomo PARDINI Professeur associé à l'Université de Salerne, Directeur d'études invité EPHE

La moneta nei contesti archeologici : alcuni esempi dagli scavi di Pompei / Coins in archaeological contexts: some examples from the excavations of Pompeii

15h15

François FOURIAUX Ingénieur de recherche CNRS, UAR 3133 Centre Jean Bérard - Naples, UMR 8546 Aoroc

Fouille et analyse microstratigraphique tridimensionnelle : placer l'étude à l'échelle du geste

16h Pause

16h15

Sandra DAL COL Chargée de recherche et d'opération INRAP Centre de Valence

Apports des fouilles de l'enclos 3E de la nécropole de Porta Nocera à la compréhension des pratiques funéraires antiques à Pompéi

17h

William VAN ANDRINGA Directeur d'études, École pratique des hautes études, Paris, UMR 8546 Aoroc

M. Tullius, poubelle et mémoire publique à la porte de Stabies : quand l'archéologie définit la ville

Pompéi : un laboratoire à ciel ouvert

Si les nouvelles technologies sont souvent mises en avant pour souligner l'impact que de tels outils peuvent avoir sur le travail du chercheur, peu d'événements se sont intéressés à l'importance du renouvellement théorique des approches scientifiques liées à une simple prise en compte à un niveau plus fin de l'objet d'étude.

C'est notamment ce que permet aujourd'hui le haut niveau de qualité atteint dans l'acquisition de l'information intrinsèque dans les contextes archéologiques de Pompéi. Lorsque sont mis en place des protocoles visant, dès l'étape de fouille, à interroger les données avec une précision extrême, ce sont jusqu'aux paradigmes dominants qui peuvent se voir renouvelés.

Le site de Pompéi apparaît en effet comme le plus propice à livrer des clés de lecture jusqu'ici inexplorées. Il offre notamment la possibilité de définir avec une grande finesse des caractéristiques sociales, économiques ou culturelles d'habitants dont on explore le milieu de vie. Autant d'informations qui ne sont à peu près jamais accessibles sur la majorité des sites archéologiques.

L'excellente préservation des niveaux archéologiques – en particulier pour les contextes funéraires qui n'ont subi ni la compression des sols ni les réaménagements ultérieurs – est également à souligner. Grâce à l'emploi de méthodes de fouille modernes et de systèmes d'enregistrements des données d'une grande précision, ceux-ci sont à même de livrer de nombreux indices pour caractériser des activités humaines et documenter des gestes avec une acuité que l'on aurait pensé inatteignable il y a encore quelques années.

INFORMATIONS PRATIQUES

Entrée libre et gratuite dans la limite des places disponibles.

Métro : Bourse ou Pyramides