



École Pratique  
des Hautes Études

PSL 

# Programme des conférences de l'EPHE - PSL

2022 ◆ 2023

# SOMMAIRE

<b>PARTIE 1 :</b>	<b>PARTIE 2 :</b>
<b>Informations générales..... 3</b>	<b>Conférences ..... 21</b>
<b>L'École Pratique des Hautes Études - PSL..... 4</b>	<b>Conférences de la Section des Sciences historiques et philologiques..... 22</b>
Les disciplines rares: une originalité de l'EPHE - PSL..... 4	Conférences des Directeurs d'études émérites de la Section des Sciences historiques et philologiques ..... 35
Un établissement « hors-murs » doté d'une forte présence à l'international..... 5	Conférences des Maîtres de Conférences et personnels de l'École française d'Extrême-Orient ..... 36
150 ans de pratique de l'excellence ..... 6	<b>Conférences de la Section des Sciences religieuses..... 37</b>
Soutenez la campagne de mécénat 2022-2025, agissez aux côtés des chercheurs de l'EPHE - PSL..... 7	Conférences des Directeurs d'études émérites de la Section des Sciences religieuses..... 47
<b>Les instituts portés par l'EPHE - PSL..... 8</b>	Conférences des Directeurs d'études et Maîtres de Conférences de l'École française d'Extrême-Orient..... 48
Institut d'Études des Religions et de la Laïcité IREL..... 8	Cours d'initiation ou séminaires communs donnés dans le cadre des Masters EPHE / PSL .... 49
Institut des récifs coralliens du Pacifique IRCP..... 9	<b>Participation de la Section SVT aux conférences ..... 53</b>
Institut transdisciplinaire d'étude du vieillissement ITEV ..... 10	<b>Index des enseignants-chercheurs ..... 55</b>
Institut des langues rares ILARA ..... 11	<b>Index des enseignements ..... 58</b>
<b>L'Université Paris Sciences &amp; Lettres (PSL)..... 12</b>	
<b>Le Campus Condorcet ..... 13</b>	
<b>Ressources documentaires ..... 14</b>	
Le Grand équipement documentaire du Campus Condorcet..... 16	
Le pôle Documentation et diffusion des savoirs de PSL..... 17	
<b>Les publications de l'EPHE - PSL..... 18</b>	

# PARTIE 1 : Informations générales



# L'ÉCOLE PRATIQUE DES HAUTES ÉTUDES - PSL

Fondée à la Sorbonne en 1868, l'École Pratique des Hautes Études (EPHE) est un établissement d'enseignement supérieur et de recherche qui relève du Ministère de l'Enseignement Supérieur et de la Recherche. Il est établissement-composante de l'Université Paris Sciences et Lettres (PSL) et membre fondateur du Campus Condorcet.

L'EPHE - PSL est composée de 3 sections qui proposent des formations à la recherche par la pratique de la recherche en Sciences de la vie et de la terre (SVT), Sciences historiques et philologiques (SHP) et Sciences religieuses (SR). Cette singularité se traduit dans l'encadrement pédagogique et scientifique individuel, adapté à chaque étudiant, et par un enseignement sur « la recherche en train de se faire ». Elle délivre des diplômes nationaux du master au doctorat, ainsi que des diplômes d'établissement et propose une offre de formation continue. Elle dispense également l'habilitation à diriger des recherches.

L'EPHE - PSL est aussi tournée vers la société civile afin de faire le lien avec ses recherches au travers des quatre instituts qu'elle a créés et qui s'attachent à l'enseignement des faits religieux et à la laïcité, au vieillissement, à la préservation et à la surveillance des récifs coralliens, ainsi qu'à l'enseignement des langues rares.

S'appuyant sur un réseau scientifique international, les enseignants-chercheurs effectuent leurs travaux au sein de 44 laboratoires de recherche à Paris et en Île-de-France, mais aussi en province et en Polynésie française (Moorea).

Avec sa singularité de former à la recherche par la pratique de la recherche, l'EPHE - PSL poursuit sa mission initiale de recherche et d'enseignement de haut niveau, tout en donnant l'accès aux savoirs à un public élargi.

## Les disciplines rares : une originalité de l'EPHE - PSL

L'EPHE - PSL est un conservatoire de disciplines rares, menacées ou au contraire en émergence, dans les grands domaines de l'érudition (épigraphie, numismatique, papyrologie, codicologie, paléographie, philologie...), des religions, des langues méconnues, de l'anthropologie biologique ou encore de la palynologie... En même temps, l'EPHE - PSL continue à développer une recherche de pointe dans de nombreux domaines qui répondent aux enjeux sociétaux de demain comme les humanités numériques, l'anthropocène, la biologie-santé ou les sciences cognitives.



Sciences historiques  
et philologiques



Sciences de la vie  
et de la terre



Sciences  
religieuses

## ◆ Un établissement « hors-murs » doté d'une forte présence à l'international

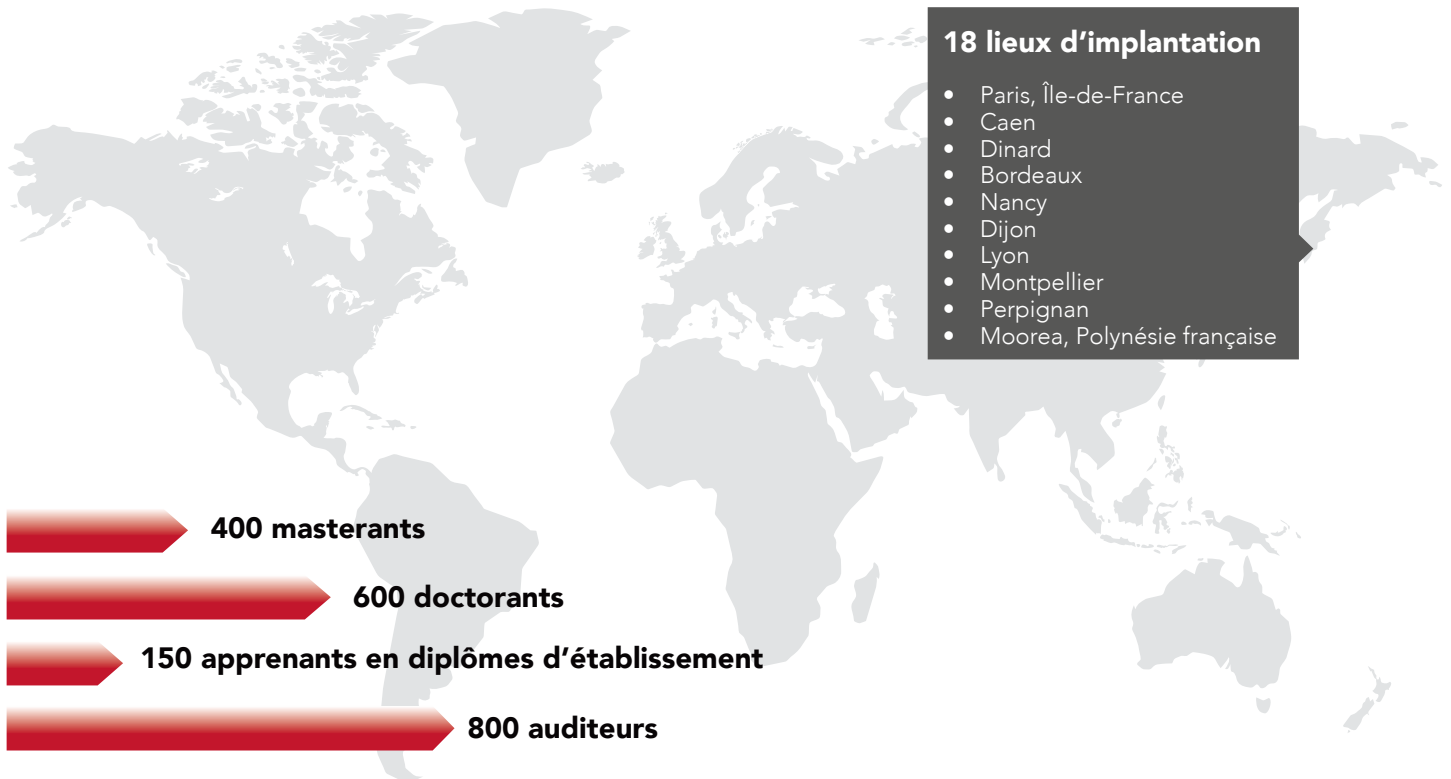
Implantée à la Sorbonne depuis sa fondation, l'EPHE - PSL est aussi un établissement « hors-murs », dont les activités sont hébergées dans différentes universités, instituts et centres de recherche, principalement à Paris, mais aussi sur tout le territoire métropolitain et en Polynésie française.

Fidèle à sa mission historique, l'EPHE - PSL forme à la recherche en s'adaptant à l'évolution du paysage scientifique français et mondial. Ses chercheurs et ses étudiants tissent un intense réseau international : 30% des mastérants et 50% des doctorants inscrits sont étrangers et l'École invite chaque année de nombreux collègues internationaux issus de tous horizons.

La politique d'internationalisation de l'EPHE - PSL répond à une volonté forte de créer un environnement d'apprentissage et de recherche favorisant la réussite, l'innovation, la responsabilité sociétale et la conscience interculturelle. Les collaborations scientifiques et les mobilités internationales impulsées par l'établissement sont ainsi envisagées dans une perspective de développement du capital humain et d'excellence institutionnelle.

L'EPHE - PSL, dont la stratégie partenariale s'articule avec ses cibles géographiques prioritaires, est signataire de plus de 130 conventions de coopération internationales.

Engagée dans la construction de l'Espace européen de la formation et de la recherche, l'École, détentrice de la charte Erasmus+ 2021-2027, a établi des partenariats forts au sein de la zone intra-communautaire. Ces derniers lui ont notamment permis de développer trois parcours franco-italiens de master et d'accroître son rayonnement et son attractivité grâce à sa participation aux programmes européens. Les disciplines qu'elle propose ont également conduit l'EPHE - PSL à concentrer ses efforts sur des coopérations et des niches d'excellence thématiques avec le pourtour méditerranéen, la région Asie-Pacifique, le Moyen-Orient, l'Asie centrale, le continent américain et, plus récemment, l'Afrique.





## ◆ 150 ans de pratique de l'excellence

De nombreux savants de renom ont enseigné à l'EPHE ou ont travaillé dans ses laboratoires: Roland Barthes, Émile Benveniste, Fernand Braudel, Claude Bernard, Marcellin Berthelot, Pierre Bourdieu, Paul Broca, Henry Corbin, Georges Dumézil, Lucien Febvre, Étienne Gilson, Alexandre Koyré, Claude Lévi-Strauss, Sylvain Lévi, Alfred Loisy, Gaston Maspero, Louis Massignon, Henri Moissan, Marcel Mauss, Gabriel Monod, Lucie Randoïn, Emile Roux, Jean Rouch, Germaine Rouillard, Ferdinand de Saussure, Germaine Tillion...

◀ Conférence de Gabriel Millet (1867-1963), historien et archéologue, directeur d'études à l'EPHE  
© Cliché Bibliothèque de la Sorbonne

## ÉCOLE PRATIQUE DES HAUTES ÉTUDES - PSL

Président :

**Jean-Michel VERDIER**

Vice-Présidente à la Recherche :

**Emilie d'ORGEIX**

Vice-Présidente à la Formation et à la Vie étudiante :

**Claudie DOUMS**

Vice-Président au Budget :

**Sylvio de FRANCESCHI**

Vice-président aux Relations Internationales :

**Yves BRULEY**

Doyen de la section des Sciences de la vie et de la terre :

**François JOUEN**

Doyen de la section des Sciences historiques et philologiques :

**Michel HOCHMANN**

Doyenne de la section des Sciences religieuses :

**Vassa KONTOUMA**

## NOS INSTITUTS ET LABORATOIRES D'EXCELLENCE



# SOUTENEZ LA CAMPAGNE DE MÉCÉNAT 2022-2025 AGISSEZ AUX CÔTÉS DES ENSEIGNANTS-CHERCHEURS DE L'EPHE - PSL

Vous êtes un particulier, une entreprise, une fondation, devenez mécène pour co-construire des projets qui s'inscrivent dans votre démarche philanthropique et dans votre stratégie de mécénat.

- En soutenant les découvertes faites par nos enseignants-chercheurs, vous permettez leur application pratique dans les hôpitaux, les maisons de retraite, les musées, dans les territoires, dans le secteur associatif, les entreprises, au sein de la société civile.
- En contribuant au développement de nos offres de formation, vous impulez un effet d'entraînement, non seulement dans le monde scientifique, mais aussi dans la société dans son ensemble.

Pour faire un don :

- En ligne : rendez-vous sur [ephe.psl.eu](http://ephe.psl.eu), rubrique « nous soutenir », ou scannez le QR code ci-dessous
- Par courrier : envoyez un chèque libellé à l'ordre de « Fonds de dotation de l'EPHE » à l'adresse suivante : EPHE – PSL Mécénat – 4-14 rue Ferrus 75014 PARIS
- Ou contactez-nous : [mecenat@ephe.psl.eu](mailto:mecenat@ephe.psl.eu)

## Vous êtes un particulier ?

Votre don est déductible à hauteur de 66% de votre impôt sur le revenu dans la limite de 20% de votre revenu net imposable.

## Vous représentez une entreprise ?

Votre don est déductible à hauteur de 60% de votre impôt sur les sociétés dans la limite de 0,5% de votre chiffre d'affaires.



**4 AXES STRATÉGIQUES, UNE SEULE AMBITION :  
L'ENGAGEMENT ENVERS LA SCIENCE ET  
LA CONNAISSANCE**

Responsable du mécénat :  
**Marie-Pierre LAMOTTE**  
[marie-pierre.lamotte@ephe.psl.eu](mailto:marie-pierre.lamotte@ephe.psl.eu)

# LES INSTITUTS PORTÉS PAR L'EPHE - PSL



## ◆ Institut d'Études des Religions et de la Laïcité

Organisme de formation créé au sein de l'EPHE - PSL en 2002, l'IREL (ex-IESR) constitue un lieu laïque d'expertise et de conseil sur l'histoire et l'actualité de la laïcité et des religions. Ses missions sont de participer à la formation des enseignants et de tous les fonctionnaires des différentes fonctions publiques qui doivent à la fois bien comprendre la laïcité de la République qu'ils mettent en œuvre mais aussi avoir des connaissances sur les religions. L'IREL s'adresse également à tous les professionnels et propose des programmes adaptés aux différents secteurs d'activité (associations, entreprises...). Par l'organisation de cours, colloques et conférences, l'IREL est un lieu d'information et de débats sur la laïcité et les religions.

En lien avec un réseau de correspondants européens, il constitue en outre un observatoire européen de l'évolution des pratiques et de la législation concernant les religions et leurs relations avec l'État ainsi que la place qui est accordée aux faits religieux dans le monde scolaire.

L'IREL pilote le parcours Religions et laïcité dans la vie professionnelle et associative du Master Science des Religions et Société (SRS) de l'EPHE – PSL et co-accrédité avec l'EHESS. L'IREL pilote également le DE Religions et laïcité dans la vie professionnelle et est impliqué dans la gestion du DE Etudes islamiques, deux diplômes propres à l'EPHE – PSL.

Plus d'informations sur : <https://irel.ephe.psl.eu> et <https://iesr.hypotheses.org/>

Directeur :

**Philippe GAUDIN**

Responsables de formation et de recherche :

**Jamal AHBAB ; Stéphanie LAITHIER ; Anne LOYAU ; Renaud ROCHETTE**

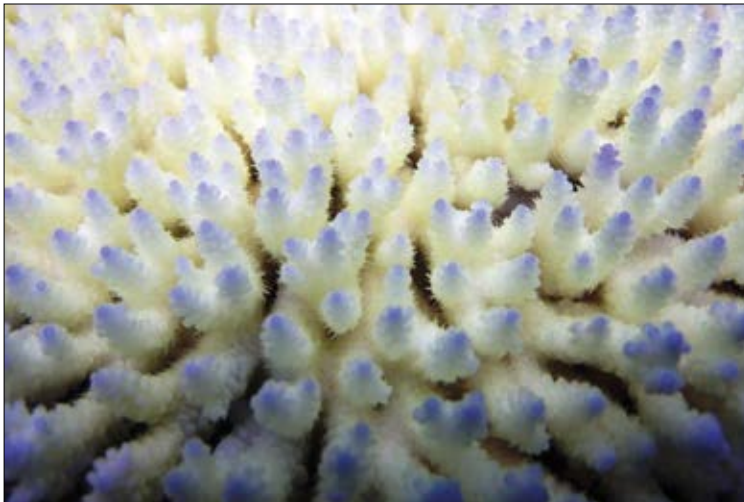
Responsable administratif :

**Louis HOURMANT**

Responsable de la communication et de la documentation :

**Jean DE SAINT BLANQUAT**





**IRCP**  
Institut des Récifs Coralliens du Pacifique  
Institute for Pacific Coral Reefs  
École Pratique des Hautes Études

## ◆ Institut des récifs coralliens du Pacifique

Créé en 2009, l'IRCP a pour principales missions de :

- Favoriser dans la durée, à l'échelle régionale du Pacifique, le lien nécessaire entre recherche fondamentale, politique de préservation et formation des acteurs dans le domaine de la gestion des récifs coralliens.
- Soutenir des problématiques transversales, qui prennent en compte l'apport des sciences humaines et sociales pour la gestion durable des récifs coralliens.
- Mettre en place un réseau de surveillance des récifs coralliens.

L'IRCP s'appuie sur le potentiel de recherche et de service de la section compétente de l'EPHE - PSL tant en métropole qu'en Polynésie française. À ce titre, l'IRCP possède des liens très étroits avec le Centre de recherches insulaires et Observatoire de l'Environnement à Moorea (CRIOBE, URS 3278 CNRS-EPHE).

Ainsi, des formations peuvent être dispensées à travers un échange comme l'organisation de séminaires qui invite les compétences techniques des pays du Pacifique sur des thématiques liées à la gestion des récifs coralliens. Des ateliers de formations peuvent ainsi être constitués sur la préservation et la gestion des récifs coralliens, comprenant une partie théorique sous la forme de séminaires et une partie pratique durant laquelle sont présentées différentes méthodes de suivi in situ et de gestion des récifs coralliens.

Plus d'informations sur : [www.ircp.pf](http://www.ircp.pf)

Directeur :

**Serge PLANES**

Responsable de formation et de recherche :

**David LECCHINI**

Responsable administratif :

**Nathalie TOLOU**

Responsable de la communication et de la documentation :

**Gilles SIU**



**ITEV**  
Institut Transdisciplinaire  
d'Étude du Vieillessement

◆ Institut  
transdisciplinaire  
d'étude du  
vieillessement



Basé à Montpellier, l'ITEV a été créé en 2010 pour réfléchir à l'enjeu sociétal majeur qu'est le vieillissement. Il se propose, en se positionnant à l'interface sciences-société, d'apporter des réponses au travers de 3 missions :

- Participer de manière transdisciplinaire à la diffusion des savoirs dans le domaine du vieillissement tout en favorisant un débat public dépassant le cadre de la recherche académique
- Participer à la formation des professionnels du secteur
- Proposer son expertise, tant aux acteurs publics que privés

Lieu de réflexion et de formation, l'ITEV élabore des formations à destination des professionnels de l'accompagnement des personnes âgées. Cette démarche s'appuie sur une forte ingénierie pédagogique pour permettre, en partenariat avec les professionnels de l'accompagnement, de co-construire une formation qui réponde aux besoins de ce secteur. Cela se traduit aujourd'hui par la formation de Coordinateur(trice) de parcours de vie.

Cette formation associe les apports théoriques et les pratiques professionnelles intégrant la notion de coordination (terrain, parcours, équipes) pour permettre l'acquisition des savoirs fondamentaux liés à la problématique du vieillissement et de son accompagnement. Elle permet de former les futur(e)s coordinateurs(trices), véritables courroies de transmission entre le bénéficiaire, les familles et l'ensemble des acteurs de terrain.

Plus d'informations sur : [itev.ephe.fr](http://itev.ephe.fr)

Directrice :

**Anne MARCHILHAC**

Responsable administratif

Pilotage & communication :

**Maxime GEAYMOND**



L'ILARA, Institut des langues rares, est l'un des quatre Instituts de l'École Pratique des Hautes Études – PSL. Comme tous les instituts de l'EPHE-PSL, l'ILARA exerce une fonction de relais entre le monde de la recherche et la société civile ou les institutions publiques. Créé le 5 août 2020, l'ILARA est un centre de formation, d'expertise et de ressources sur les langues rares, anciennes ou contemporaines, à tradition orale ou écrite. Il a reçu le soutien du ministère de l'Enseignement supérieur, de la recherche et de l'innovation au titre du Plan SHS 2020.

L'ILARA forme des personnes de tous horizons et accorde une importance particulière au niveau de l'initiation. Il organise des formations sur un ou deux semestres, des sessions intensives, ainsi que des cycles de conférences sur ces langues, leurs cultures, leurs systèmes d'écriture. Toutes ces conférences et formations sont ouvertes à tous les publics sans pré-requis ; des attestations peuvent être délivrées aux inscrits qui souhaitent faire valider ces formations, par exemple dans le cadre d'un diplôme universitaire, ou d'une formation professionnelle.

En parallèle à l'offre de formations en présentiel ou visioconférence, l'ILARA propose une offre virtuelle, l'ILARA en ligne, accessible à tout moment sur sa chaîne YouTube. Des conférences d'initiation présentant les langues au programme des formations, des cycles thématiques, des entretiens ou présentations en direct portant sur des langues rares et les cultures qui leurs sont associées sont déclinées en séries : les Invitations, les Ouvertures et les Cycles, les Cultures, les Locuteurs, les Enfants, les Chercheurs. Retrouvez les six séries de l'ILARA en ligne sur le site et sur notre chaîne YouTube. L'ILARA poursuit sa mission de partage des savoirs sur les réseaux sociaux : découvrez ces posts de médiation scientifique et culturelle (comme par exemple #unObjetuneLangue) sur Facebook, Instagram, Twitter et LinkedIn.

Site web de l'ILARA : <https://ilara.hypotheses.org/>  
Chaîne YouTube de l'ILARA : <http://bit.ly/ilara-youtube>

Directrice :

**Anne-Marie TURCAN-VERKERK**

Responsable de l'ILARA en ligne :

**Amina METTOUCHI**

Gestionnaire administratif :

**Murad SULEYMANOV**

Chargée de communication :

**Cassandre DUPOUY**



▲ Découverte de la stèle funéraire de la Dame Ataqueloula (2016), Sedeinga (Soudan), IIe s. de n. è., écriture méroïtique © SEDAU/ILARA

Tradition orale féminine (2019) Inde, assamais  
© E. Arrago-Boruah/ILARA ▼



**Située au cœur de Paris, l'Université PSL fait dialoguer tous les domaines du savoir, de l'innovation et de la création. Avec 17 000 étudiants et 2 900 enseignants-chercheurs, elle est une université à taille humaine. Elle figure dans le top 30 mondial des universités et le top 5 des jeunes universités de moins de 50 ans dans les classements de Shanghai, du THE (Times Higher Education), CWUR (Center For World University Rankings) et QS (Quacquarelli Symonds).**



PSL est constituée de onze établissements et travaille étroitement avec trois organismes de recherche. Elle s'appuie sur les forces scientifiques de tous ses établissements pour offrir à ses communautés des opportunités inédites dans les champs de la formation, de la recherche, de la valorisation, des partenariats industriels ou académiques nationaux et internationaux.

Pépinière de 28 prix Nobel, 10 médailles Fields, 3 Prix Abel, 50 César, 79 Molière, elle représente près de 10% de la recherche française, et totalise plus de 200 ERC depuis sa création. Sa communauté académique tire le meilleur parti du potentiel de ses 140 laboratoires pour bâtir près d'une vingtaine de programmes gradués interdisciplinaires (ou graduate programs) et nombreux autres grands programmes impliquant ses établissements.

Choisis pour leurs talents dans le monde entier et soigneusement encadrés, les étudiants de PSL ont accès à une offre de formation au plus près de la recherche en train de se faire. Qu'ils deviennent

chercheurs, entrepreneurs, artistes ou dirigeants, PSL aide ses diplômés à formuler des réponses et solutions qui auront un impact sur notre société. Université publique, PSL promeut la diversité des profils, quels que soient leur statut social, leur genre ou leur origine géographique.

Foyer culturel et artistique majeur, PSL organise tout au long de l'année de nombreux débats, conférences, expositions, spectacles et concerts. Elle noue des partenariats stratégiques avec les plus grandes universités mondiales. Lieu d'innovation, elle abrite 5 Instituts Carnot dans son périmètre. PSL soutient la valorisation de sa recherche au travers de la création d'une cinquantaine de start-up et du dépôt de près de 70 brevets par an. Elle a lancé son fonds d'amorçage en 2017, le PSL Innovation Fund.

### Établissements membres de l'Université PSL :

Chimie ParisTech, Conservatoire national supérieur d'art dramatique, École nationale des chartes, École normale supérieure, École pratique des hautes études, École supérieure de physique et de chimie industrielles de la ville de Paris, MINES Paris, Observatoire de Paris, Université Paris-Dauphine, Collège de France, Institut Curie, CNRS, Inserm, Inria

### Partenaires :

École française d'Extrême-Orient, INSPE, École nationale supérieure des Arts Décoratifs, la Fémis, les Beaux-Arts de Paris

**Porté par onze établissements prestigieux dans le domaine des sciences humaines et sociales, le Campus Condorcet rassemble – en un lieu unique – une concentration exceptionnelle de forces scientifiques. Il dote ainsi ces disciplines d'une infrastructure emblématique, dédiée aux synergies nouvelles et taillée pour relever les défis pédagogiques, scientifiques et numériques du XXI<sup>e</sup> siècle. Cette nouvelle dynamique, renforcée par la création de l'un des principaux pôles d'études doctorales à l'échelle internationale, stimule l'émulation scientifique en favorisant le rayonnement des sciences humaines et sociales.**

### **Une nouvelle infrastructure de recherche et de formation pour les SHS**

Au moment où la recherche se mondialise, où le développement des programmes européens et internationaux aiguise la compétition internationale, où les méthodes du travail scientifique ne cessent de se renouveler et où, enfin, l'actualité convoque à chaque instant l'expertise des sciences humaines et sociales, le Campus Condorcet les dote d'un équipement performant, de visibilité internationale, qui vise à développer un centre de référence mondiale pour répondre aux défis pédagogiques, scientifiques et numériques du XXI<sup>e</sup> siècle.

### **Une concentration exceptionnelle de forces scientifiques**

Ce site accueille plus de cent unités de recherche en SHS, réunissant plusieurs milliers d'enseignants-chercheurs et de chercheurs. 4800 doctorants, dont une grande partie en provenance de pays étrangers, le fréquentent, ce qui fait du Campus l'un des tout premiers pôles doctoraux de sciences humaines et sociales à l'échelle mondiale. Plusieurs programmes lauréats des Investissements d'avenir – Laboratoires d'excellence (Labex) ou Équipements d'excellence (Équipex) – y sont installés. La Très Grande Infrastructure de Recherche Huma-Num, dédiée à l'innovation numérique en sciences humaines et sociales, y a son siège. S'ajoutent enfin de nombreux programmes de recherche financés à l'échelle nationale ou internationale (ANR, ERC, etc.), à la mesure de l'engagement des membres dans des projets de cette nature. Ce sont donc des forces scientifiques d'une grande dimension, d'une qualité exceptionnelle et d'une visibilité considérable qui ont rejoint le Campus Condorcet et le font vivre.

### **Participer à la fabrique de la ville**

Le Campus Condorcet prend la forme d'un quartier universitaire parcouru par les espaces publics et nullement séparé de son environnement avec lequel il entend entretenir une relation étroite et harmonieuse. À Paris comme à Aubervilliers, il surgit dans des zones engagées dans des processus de recomposition et de transformation urbaines extrêmement

rapides, impulsés aussi bien par la Ville de Paris que par l'Établissement public territorial Plaine Commune. Le Campus entend bien tenir toute sa place, en étroite coopération avec les collectivités territoriales, dans cette réhabilitation urbaine, d'où naît la nouvelle physionomie urbaine du Nord Parisien et de la Plaine Saint-Denis.

### **Ses 11 établissements membres :**

- Centre national de la recherche scientifique,
- École des hautes études en sciences sociales,
- École nationale des chartes,
- École pratique des hautes études,
- Fondation Maison des sciences de l'homme,
- Institut national d'études démographiques,
- Université Paris 1 Panthéon-Sorbonne,
- Université Sorbonne Nouvelle,
- Université Paris 8 Vincennes - Saint-Denis,
- Université Paris Nanterre,
- Université Sorbonne Paris Nord.

### **Ses chiffres clés :**

- 1 campus
- 2 sites : Aubervilliers et Porte de La Chapelle

### **À Aubervilliers :**

- o 6,5 hectares dont 40% d'espaces verts
- o 1 centre de colloques
- o 11 bâtiments dont 5 dédiés à la recherche
- o 1 Grand équipement documentaire
- o 1400 places assises au Grand équipement documentaire
- o 2600 postes de travail en bureau
- o 100 unités de recherche
- o 451 logements étudiants
- o 88 logements pour les chercheurs invités
- o 12000 personnes attendues

### **Le futur site de Paris (ouverture 2025)**

- o 20000 m<sup>2</sup>
- o 1 bibliothèque de 850 places assises
- o 1 restaurant universitaire
- o 4000 personnes attendues

## RESSOURCES DOCUMENTAIRES





# RESSOURCES DOCUMENTAIRES

## ◆ Le Grand équipement documentaire du Campus Condorcet



▲ Entrée principale du grand équipement documentaire

Dans le domaine des SHS, les collections imprimées de l'EPHE - PSL et certaines de ses archives scientifiques font désormais partie des collections du Grand équipement documentaire (GED) du Campus Condorcet. Le GED met à la disposition des lecteurs un million de documents issus de plus de 50 collections : principalement des livres et des revues, mais également des archives scientifiques, des photographies, des films, des cartes, des enregistrements sonores, sous forme physique ou numérique. S'appuyant sur les expériences, notamment numériques, les plus innovantes, le GED est conçu comme un laboratoire partagé pour la recherche en sciences humaines et sociales. Il est le point de convergence entre les disciplines, les étudiants et les chercheurs. Il proposera un ensemble de services au cœur desquels se trouve l'accès libre à une documentation matérielle et dématérialisée, ainsi qu'une offre appuyée sur les humanités numériques.

Ouvert en 2021, le bâtiment du GED offre 1 400 places assises, 43 salles de séminaire et de travail en groupe, mais aussi un forum dédié aux expositions, un auditorium, une cafétéria et une librairie.

Une multitude de terrasses et de balcons prolongent les salles intérieures par des espaces de travail et de lecture à l'air libre. Le catalogue du GED vous permet de demander les ouvrages qui vous intéressent.

Le GED propose également des ressources électroniques en ligne : l'accès à ces ressources se fait via le catalogue du GED. Les ressources en ligne sous droit sont accessibles aux résident(e)s du Campus Condorcet déclaré(e)s par les établissements membres dans le référentiel d'identités.

**En savoir plus :** [ged.campus-condorcet.fr](http://ged.campus-condorcet.fr)



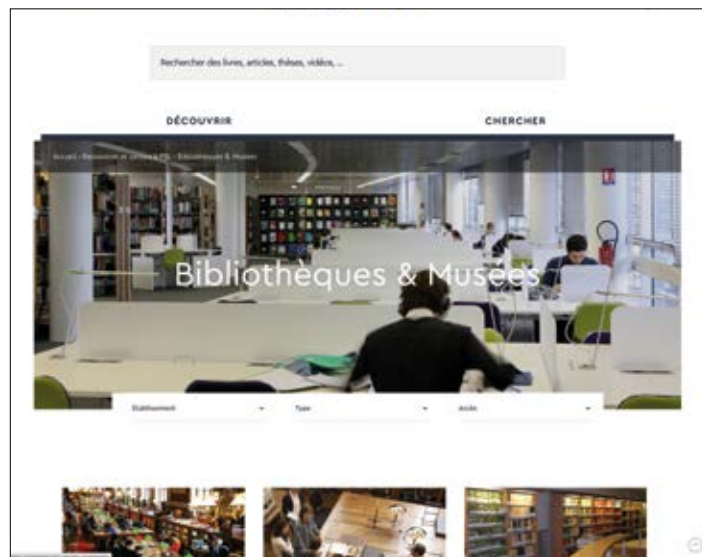
## ◆ Le pôle Documentation et diffusion des savoirs de PSL

Les bibliothèques et musées des établissements de l'Université PSL forment un réseau, dont les activités mutualisées sont coordonnées par le pôle Documentation et diffusion des savoirs, qui gère le portail PSL-Explore, porte d'entrée dans les collections documentaires et patrimoniales des établissements. Le « Catalogue PSL » est un moteur de recherche documentaire présent sur toutes les pages de PSL-Explore, qui moissonne et indexe les catalogues, inventaires d'archives, bases de données, corpus numérisés de textes ou d'images en provenance des bibliothèques, musées, services de communication, laboratoires, et chercheurs de PSL. Il donne accès à 6 millions de notices, permettant de localiser des ressources imprimées ou électroniques dans tous les établissements de PSL.

Pour consulter des ressources sur place : les bibliothèques de l'Université PSL et leurs collections documentaires et patrimoniales sont accessibles librement et gratuitement à tous les étudiants et personnels des établissements constituant l'université. L'inscription dans une de ces bibliothèques donne accès, sur place, à l'ensemble des collections quels qu'en soient le type et le support (sauf restrictions liées à la fragilité ou à la confidentialité des documents), et à l'ensemble des ressources électroniques de la bibliothèque elle-même et du bouquet mutualisé de PSL.

Pour consulter des ressources à distance: PSL offre à toutes ses communautés des bouquets de ressources électroniques mutualisées (revues, ouvrages, bases de données) et propose à tous ses usagers d'accéder à distance à ces ressources ainsi qu'à toutes celles qui font l'objet d'un abonnement sous forme de licence nationale. Elles couvrent l'ensemble des domaines scientifiques. Les ressources électroniques de PSL vous sont accessibles via le portail PSL-Explore: <https://explore.psl.eu/fr/chercher>. Quand vous faites une recherche dans le Catalogue PSL et que vous trouvez votre ressource en ligne, vous devez sélectionner votre établissement, et vous authentifier à l'aide de votre adresse électronique et de votre mot de passe de l'EPHE - PSL.

Site de diffusion des savoirs et de la recherche de PSL, PSL-Explore met également à disposition de tous les publics un ensemble de collections patrimoniales remarquables dans une bibliothèque numérique dédiée:



▲ Toutes les informations pratiques sur les 68 collections des établissements de PSL

<https://bibnum.explore.psl.eu/s/psl/page/accueil>. Le portail propose des tutoriels, des moocs, des focus et des expositions virtuelles, des films et vidéos de vulgarisation scientifique : <https://explore.psl.eu/fr>.

Les bibliothèques de l'Université PSL proposent chaque année à l'ensemble des étudiants et des personnels un programme de formations collectives aux pratiques documentaires, à l'information scientifique et technique (IST), à l'intégrité scientifique et à la science ouverte. Ces formations sont en accès libre et gratuit, sur inscription. Les doctorants et jeunes chercheurs trouveront des conseils pour publier et partager leurs résultats dans la rubrique « Publier » de PSL-Explore: <https://explore.psl.eu/fr/se-former/publier>

En plus de toutes ces ressources, l'inscription à la Bibliothèque Interuniversitaire de la Sorbonne vous est offerte par l'EPHE - PSL.

### HAL THÈSES ET MÉMOIRES DU DIPLÔME DE L'EPHE - PSL

Ce portail rassemble des documents scientifiques en texte intégral (thèses, mémoires, articles, chapitres d'ouvrages, etc.) et des notices bibliographiques déposés dans HAL et TEL par des chercheurs rattachés à des laboratoires affiliés, lors du dépôt, à l'EPHE - PSL et par les doctorants au moment du dépôt de leur mémoire de thèse : [hal-ephe.archives-ouvertes.fr](http://hal-ephe.archives-ouvertes.fr)

De plus, la collection des mémoires de Diplômes de l'EPHE - PSL en SVT propose un accès à un très grand nombre de mémoires soutenus depuis la rentrée 2016-2017 sur HAL-EPHE : [hal-ephe.archives-ouvertes.fr/MEM-EPHE-SVT](http://hal-ephe.archives-ouvertes.fr/MEM-EPHE-SVT)

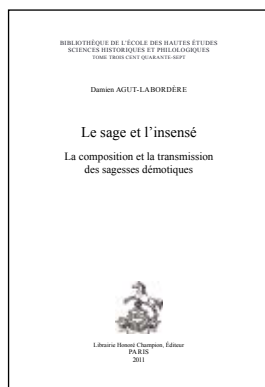
# LES PUBLICATIONS DE L'EPHE - PSL

## SCIENCES HISTORIQUES ET PHILOLOGIQUES

### Bibliothèque de l'École des hautes études - PSL, sciences historiques et philologiques

Directeur de la collection : Nicolas Vatin  
Honoré Champion (Paris)

<https://www.honorechampion.com/>



Cette collection est l'une des plus anciennes séries françaises continues d'ouvrages de sciences humaines. Elle paraît depuis 1869 et compte aujourd'hui 347 tomes. Elle reflète la spécificité, la diversité et le haut degré d'érudition de la recherche et des enseignements pratiqués à la section en publiant les travaux de ses enseignants-chercheurs dans des champs aussi variés que la linguistique, la société de l'ancienne Égypte et de Babylone, le monde indien ou les sources textuelles de l'Occident médiéval. Ce patrimoine éditorial unique témoigne de plus de 150 ans d'activité scientifique érudite

de la section au sein de l'École pratique.

### École pratique des hautes études - PSL, sciences historiques et philologiques

Directeur des collections : Nicolas Vatin  
Librairie Droz (Genève) [www.droz.org](http://www.droz.org)



Dans un ensemble de six collections thématiques – 282 volumes parus depuis 1966, la section publie des ouvrages témoignant des périodes historiques ainsi que des aires culturelles et géographiques qu'elle étudie : numismatique; histoire et philologie du monde gréco-romain; études orientales; histoire islamique et orientale comparée; Occident médiéval et moderne; histoire et civilisation du livre.

On trouvera ainsi des monographies érudites et des ouvrages collectifs signés par des spécialistes reconnus, enseignants de la section ou professeurs invités, comme par de jeunes chercheurs.

### Série Famagouste-EPHE

Directeur de la série : Nicolas Vatin  
Éditions Anacharsis (Toulouse),  
[www.editions-anacharsis.com/Famagouste](http://www.editions-anacharsis.com/Famagouste)

On traduit beaucoup à l'École pratique des hautes études - PSL. Traduire est un acte essentiel, non seulement parce qu'il permet de faire passer la production d'autres cultures et d'autres temps, mais encore parce que la traduction, qui oblige à peser ses mots et à faire des choix entre diverses interprétations possibles est un premier et essentiel instrument de compréhension et d'interprétation. C'est par la traduction qu'on peut s'efforcer d'entendre ce que disent vraiment les textes. Nos étudiants, nos auditeurs et nos enseignants-chercheurs pratiquent donc intensément ce métier. Quelques directeurs d'études se sont avisés qu'il y avait là une richesse que nous n'exploitons pas assez: ainsi, beaucoup de traductions réalisées dans le cadre de nos séminaires ou de travaux de masters ou de thèse ne sont jamais diffusées.

C'est ainsi qu'est venue l'idée d'insérer, au sein de la collection Famagouste de l'éditeur toulousain Anacharsis, une série Famagouste-EPHE. Notre idée était de publier, sous une forme de vulgarisation érudite, la version française de textes de toutes natures, issus des cultures les plus diverses, sous une forme propre à intéresser un public un peu vaste, avec une introduction et des notes explicatives claires mais de haut niveau. Les livres paraissant dans la collection doivent à la fois être plaisants à lire et respectueux des normes d'un bon travail philologique et historique. L'introduction et les notes doivent se borner à l'essentiel, mais éclairer les différents aspects du texte traduit. Notre espoir est que les volumes que nous produirons seront à la fois une vitrine accessible au grand public et de véritables apports à la recherche.



## SCIENCES RELIGIEUSES

### Bibliothèque de l'École des hautes études - PSL, sciences religieuses

Directeurs de la collection : Mohammed Ali Amir-Moezzi et Ivan Guermeur  
Brepols (Turnhout), [www.brepols.net/Pages/BrowseBySeries.aspx?TreeSeries=BEHE](http://www.brepols.net/Pages/BrowseBySeries.aspx?TreeSeries=BEHE)



Cette collection, fondée en 1889 et riche de plus de cent quatre-vingts-dix volumes, reflète la diversité des recherches et des enseignements menés au sein de la section des Sciences religieuses de l'École pratique des hautes études - PSL. Avec le haut niveau de spécialisation et d'érudition qui caractérise les études menées à l'EPHE - PSL, la collection aborde les faits religieux dans un esprit scientifique, laïque et pluraliste.

Elle s'intéresse autant aux religions anciennes disparues qu'aux religions contemporaines; à l'originalité historique, philosophique et théologique des trois grands monothéismes – judaïsme, christianisme, islam – qu'à la diversité religieuse en Asie, en Afrique et aux Amériques, dans la Mésopotamie et l'Égypte anciennes, dans la Grèce et la Rome antiques. Elle n'oublie pas l'étude des marges religieuses et des formes de dissidences – l'analyse des modalités mêmes de sortie de la religion.

On y retrouve la multiplicité des disciplines pratiquées à la section des Sciences religieuses : philologie, archéologie, histoire, philosophie, anthropologie, sociologie, droit, iconologie...

Les ouvrages sont signés par les meilleurs spécialistes français et étrangers dans le domaine des sciences religieuses (enseignants-chercheurs à l'EPHE - PSL, anciens élèves de l'École, professeurs invités...).

### LES CONFÉRENCES DE L'ÉCOLE PRATIQUE DES HAUTES ÉTUDES - PSL

Directrice de la collection : Valentine ZUBER  
Plus d'informations sur <https://books.openedition.org/ephe/>

La collection «Les Conférences de l'École pratique des hautes études», créée en 2010, a pour objectif de proposer à un large public une présentation accessible des recherches menées à l'École pratique des hautes études, toutes disciplines confondues (sciences de la vie et de la terre, sciences historiques et philologiques, sciences religieuses).

Les ouvrages qui composent cette collection sont rédigés par les meilleurs spécialistes, issus de l'École ou professeurs invités. Qu'ils portent sur des questions précises ou dressent de vastes panoramas, ces ouvrages présentent les dernières avancées de la recherche sous la forme d'exposés clairs et didactiques, évitant une approche trop technique ou érudite.

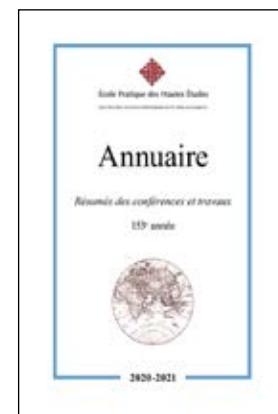
La collection «Les Conférences de l'École pratique des hautes études» est éditée par l'École pratique des hautes études - PSL. Elle est diffusée au format numérique sur la plateforme OpenEdition Books et sous forme imprimée.



### LES ANNUAIRES

Les sections des Sciences historiques et philologiques et des Sciences religieuses publient également des *Annuaire*s. Ils contiennent principalement les résumés des conférences annuelles des enseignants-chercheurs et de professeurs invités, auxquels s'ajoutent des articles liminaires, des nécrologies et des informations sur l'École et l'activité des sections. Ils sont un outil de travail inestimable en direction des institutions nationales et internationales.

Les *Annuaire*s sont publiés au format papier et depuis l'année académique 2006-2007, librement accessibles au format numérique, sur Open Edition Journals.



Sciences historiques et philologiques :  
<https://journals.openedition.org/ashp>

Sciences religieuses :  
<https://journals.openedition.org/asr>

La collection rétrospective numérisée des *Annuaire*s est consultable sur le portail Persée. Pour la section des Sciences historiques et philologiques, elle couvre les années 1868 à 2006 et pour la section des Sciences religieuses, les années 1892 à 2006.  
[www.persée.fr/web/ouvrages/home/prescript/fond/ephe](http://www.persée.fr/web/ouvrages/home/prescript/fond/ephe)



## PARTIE 2 : Conférences



# CONFÉRENCES DE LA SECTION DES SCIENCES HISTORIQUES ET PHILOLOGIQUES



**SCIENCES HISTORIQUES  
ET PHILOLOGIQUES**

Doyen :

**Michel HOCHMANN**

Secrétaires :

**Pierre MARSONE – Nicolas WEILL-PAROT**

Secrétariat administratif :

**Florence JERIDI – Francesca RIZZONI**

**secretariat.shp@ephe.psl.eu**

## **Adresses des sites d'enseignement**

**Sorbonne** : 17, rue de la Sorbonne 75005 Paris

**INHA** : 2, rue Vivienne 75002 Paris

**Maison de l'Asie** : 22, avenue du Président Wilson 75116 Paris

**MSH Raspail** : 54, boulevard Raspail 75006 Paris

**Campus Condorcet** : 14, cours des Humanités 93300 Aubervilliers

Les informations relatives aux dates, horaires et lieux d'enseignements sont susceptibles de subir des modifications de dernière minute.  
Veuillez vous reporter au site [www.ephe.psl.eu](http://www.ephe.psl.eu)

## ÉGYP TIEN

Andreas STAUDER

Directeur d'études

1. Hefat et Siout : inscriptions autobiographiques de la Première Période Intermédiaire
2. Les inscriptions de Kamose
3. Recherches sur la poésie narrative moyen égyptienne (suite)
4. Premiers développements de l'écriture égyptienne (suite)

Chaque vendredi, de 12h à 14h, du 28 octobre 2022 au 2 juin 2023, en Sorbonne.

Une semaine sur deux, le vendredi, de 15h à 17h, MSH-Raspail. Plus d'informations sur [www.ephe.psl.eu](http://www.ephe.psl.eu)

Dominique LEFEVRE

Chargé de conférences

Néo-égyptien : introduction et lecture de textes

Une semaine sur deux, le mardi, de 9h à 11h, du 25 octobre au 20 décembre 2022, en Sorbonne.

## DÉMOTIQUE

Michel CHAUVÉAU

Directeur d'études

Textes documentaires et littéraires

Chaque mardi, de 12h à 14h, du 29 novembre 2022 au 30 mai 2023, en Sorbonne.

Initiation au démotique

Une semaine sur deux, le mardi de 14h à 16h, du 6 décembre 2022 au 23 mai 2023, en Sorbonne.

## LANGUE ET CIVILISATION MÉROÏTIQUES

Claude RILLY

Directeur d'études

N.

Plus d'informations sur [www.ephe.psl.eu](http://www.ephe.psl.eu)

## PAPYROLOGIE GRECQUE

Jean-Luc FOURNET

Directeur d'études

1. Initiation à l'édition et à la critique textuelle des papyrus
2. Étude de papyrus inédits

Chaque jeudi, de 16h à 18h, du 27 octobre 2022 au 25 mai 2023, en Sorbonne.

## DROITS DU PROCHE-ORIENT ANCIEN

Sophie DÉMARE-LAFONT

Directrice d'études

Textes juridiques mésopotamiens

Chaque mardi, de 14h à 16h, du 4 octobre 2022 au 20 juin 2023, en Sorbonne.

Antoine JACQUET

Chargé de conférences

Documents d'archives d'époque paléo-babylonienne (XX<sup>e</sup>-VII<sup>e</sup> siècles av. J.-C.)

Une semaine sur deux, le lundi, de 14h à 16h, du 17 novembre 2022 au 24 avril 2023, MSH-Raspail.

## HISTOIRE ET PHILOGIE DE LA MÉSOPOTAMIE

Michaël GUICHARD

Directeur d'études

Premier semestre : Le monde de Mari (a. étude d'un dossier historique ; b. littérature akkadienne)

Second semestre : littérature sumérienne (a. Le roseau ; b. l'école vue par les scribes)

Chaque mardi, de 9h à 12h, du 8 novembre 2022 au 7 février 2023, INHA.

Langue et épigraphie suméro-akkadiennes (lecture de textes littéraires et compléments de grammaire)

(S1 : le récit de fondation de l'Eninnu par Gudéa) ; (S2 : morceaux choisis d'épopées akkadiennes)

Une semaine sur deux, le jeudi, de 15h à 17h, du 20 octobre 2022 au 19 janvier 2023, Campus Condorcet.

Eva CANKIK-KIRSCHBAUM

Directrice d'études invitée

Dur-Katlimmu la ville médio-assyrienne

Plus d'informations sur [www.ephe.psl.eu](http://www.ephe.psl.eu)

Lionel MARTI

Chargé de conférences

Rituels et sacrifices dans les inscriptions royales assyriennes

Une semaine sur deux, le lundi de 14h à 16h, du 24 octobre 2022 au 15 mai 2023, MSH-Raspail.

**PHILOGIE ET LINGUISTIQUE DE L'HÉBREU ET DE L'ARAMÉEN ANCIENS****Daniel STÖKL BEN EZRA**

Directeur d'études

Intertextualité des sources rabbiniques anciennes :  
approches classiques et numériques

Chaque lundi, de 13h à 15h, du 7 novembre 2022 au 29 mai 2023, en Sorbonne.

Semestre 1 « Introduction à eScriptorium pour la  
transcription automatique des objets inscrits »Semestre 2 « Introduction aux sources de la revolte de Bar  
Kosiba »Plus d'informations sur [www.ephe.psl.eu](http://www.ephe.psl.eu)**Yehoshua GRANAT**

Directeur d'études invité

Piyyout et tesseles : la poésie liturgique hébraïque de  
l'antiquité tardive et les mosaïquesPlus d'informations sur [www.ephe.psl.eu](http://www.ephe.psl.eu)**Gavin MCDOWELL**

Chargé de conférences

*Targum Pseudo-Jonathan* parmi les Targums du  
PentateuquePlus d'informations sur [www.ephe.psl.eu](http://www.ephe.psl.eu)**MONDES ÉLAMITE ET ACHÉMÉNIDE****Wouter HENKELMAN**

Directeur d'études

L'animal dans l'Empire achéménide

Chaque lundi, de 14h à 17h, du 31 octobre 2022 au 1<sup>er</sup> mai 2023, Campus Condorcet.

Les inscriptions des achéménides

Chaque mardi, de 9h à 12h, du 1<sup>er</sup> novembre 2022 au 2 mai 2023, Campus Condorcet.**ARCHÉOLOGIE GRECQUE****François QUEYREL**

Directeur d'études

L'art grec hellénistique

Chaque vendredi de 9h à 12h du 4 novembre 2022 au 16 juin 2023, INHA..

**ARCHÉOSCIENCES ET HISTOIRE DE L'ENVIRONNEMENT****Christophe MORHANGE**

Géoarchéologie littorale méditerranéenne

Du mardi 9 mai au mercredi 17 mai 2023 de 14h à 18h, Campus des Grands Moulins, Université Paris Diderot.

École d'été de géo-bio-archéologie de Dinard

Dernière semaine de juin 2023, Dinard.

Plus d'informations sur [www.ephe.psl.eu](http://www.ephe.psl.eu)**DIALECTOLOGIE GRECQUE****Sophie MINON**

Directrice d'études

1. Nouveautés dialectologiques : notamment M. Dana, La correspondance grecque privée sur plomb et sur tesson (2021)
2. Histoire des mots et onomastique. Projet ANR Paris/Oxford LGPN-Ling: dictionnaire étymologique et sémantique des noms de personnes grecs antiques

Chaque mardi, de 14h à 16h, du 8 novembre 2022 au 23 mai 2023, en Sorbonne.

**ÉPIGRAPHIE GRECQUE ET GÉOGRAPHIE HISTORIQUE DU MONDE HELLÉNIQUE****Denis ROUSSET**

Directeur d'études

1. Géographie et histoire de l'Ionie de la Carie et de la Lycie à la lumière de documents nouveaux
2. Histoire et épigraphie de la Grèce Centrale

Chaque mardi, de 10h à 12h, du 15 novembre 2022 au 30 mai 2023, en Sorbonne

**PHILOGIE ITALIQUE****Emmanuel DUPRAZ**

Directeur d'études

1. Le messapien et les langues voisines : inscriptions des III<sup>e</sup> et II<sup>e</sup> siècles
2. L'épigraphie osque de Pompéi et des autres cités de Campanie : textes officiels

Chaque lundi, de 10h à 12h, du 3 octobre 2022 au 5 juin 2023, Campus Condorcet.

**HISTOIRE ET ARCHÉOLOGIE DE LA GAULE ROMAINE****William VAN ANDRINGA**

Directeur d'études

Histoire et archéologie de la Gaule romaine

Chaque mercredi, de 14h à 16h, du 19 octobre 2022 au 24 mai 2023, INHA.



## ÉPIGRAPHIE LATINE DU MONDE ROMAIN

François BÉRARD

Directeur d'études

1. Le dossier épigraphique de la presqu'île lyonnaise (fin). Élités politiques, sociales et économiques des cités de la Gaule romaine.

2. Inscriptions concernant l'administration et l'armée romaines.

Chaque vendredi, de 9h à 11h, du 28 octobre 2022 au 2 juin 2023, INHA.

## ECDOTIQUE DES TEXTES LATINS ANTIQUES

Gauthier LIBERMAN

Directeur d'études

Méthodologie et pratique de l'édition critique des textes latins classiques et de la critique verbale appliquée à ces textes. Textes variés choisis en fonction des intérêts des auditeurs.

Chaque vendredi, de 14h à 17h, du 13 janvier au 2 juin 2023, MSH-Raspail.

## HISTOIRE URBAINE DE L'ORIENT ROMAIN TARDIF

Catherine SALIOU

Directrice d'études

1. Malalas et les villes de l'Orient romain tardif

2. Toponymes urbains et mots de la ville

Chaque jeudi, de 14h à 16h, du 3 novembre 2022 au 8 juin 2023, en Sorbonne.

## HISTOIRE MONÉTAIRE DU MONDE ROMAIN

Antony HOSTEIN

Directeur d'études

1. La province d'Asie sous les Antonins et les Sévères, IV. Les monnayages des vallées de l'Hermos et du Méandre.

2. Monnaie et société dans l'Afrique proconsulaire (I<sup>er</sup> s. av.-V<sup>e</sup> s. ap. J.-C.).

3. Actualité de la recherche

Chaque jeudi de 14h à 16h, du 20 octobre 2022 au 8 juin 2023, INHA.

Cours intensif d'initiation à la numismatique antique

Le lundi 3 et le mardi 4 octobre 2022 de 9h à 18h, INHA.

## HISTOIRE ET PHILOGIE DE L'IRAN PRÉ-ISLAMIQUE

Philip HUYSE

Directeur d'études

Lecture de textes bactriens (suite et fin)

Chaque mardi, de 18h à 20h, du 25 octobre 2022 au 30 mai 2023, MSH-Raspail.

Initiation à l'épigraphie dans diverses langues iraniennes

Chaque mardi, de 17h à 18h, du 25 octobre 2022 au 30 mai 2023, MSH-Raspail.

## PHILOGIE DES TEXTES BOUDDHIQUES D'ASIE CENTRALE

Georges-Jean PINAULT

Directeur d'études

Tokharien et indo-européen

Chaque mardi, de 9h à 12h, du 25 octobre 2022 au 6 juin 2023, en Sorbonne.

Javier SCHNAKE

Chargé de conférences

Lecture de textes Pali d'Asie du Sud-Est

Chaque jeudi, de 10h à 12h, du 13 octobre 2022 au 25 mai 2023, Maison de l'Asie.

## SOURCES ET HISTOIRE DE LA TRADITION

SANSKRITE

Jan HOUBEN

Directeur d'études

I. Les anciens textes védiques : science pré-scientifique et conditions rituelles

II. Sanskrit, lingua franca philosophique et scientifique : textes choisis

Chaque jeudi, de 10h à 12h, du 6 octobre 2022 au 25 mai 2023, Campus Condorcet.

Grammaire de la langue védique : approches modernes et traditionnelles

Chaque jeudi, de 9h à 10h, du 6 octobre 2022 au 25 mai 2023, Campus Condorcet.

## LANGUES ET CULTURES MANUSCRITES DANS LE MONDE INDIEN

Jérôme PETIT

Directeur d'études

Langues et cultures manuscrites dans le monde indien

Chaque jeudi, de 13h à 15h, du 6 octobre 2022 au 25 mai 2023, Campus Condorcet.

## ÉPIGRAPHIE ET PALÉOGRAPHIE DE LA CHINE PRÉ-IMPÉRIALE

Olivier VENTURE

Directeur d'études

1. Introduction à la paléographie et à l'épigraphie de la Chine ancienne (semestre 1)
2. Introduction à la lecture de manuscrits et de documents de la Chine ancienne (semestre 2)

Chaque mardi de 10h à 12h, du 18 octobre 2022 au 6 juin 2023, Campus Condorcet.

1. Actualité de la recherche : inscriptions, livres et documents de la Chine ancienne
2. Inscriptions chinoises anciennes hors contexte : réflexions méthodologiques (semestre 1)
3. La pyro-ostéomancie sous la dynastie des Shang (1600-1050) : synthèse et nouvelles perspectives (semestre 2)

Chaque vendredi, de 14h à 16h, du 14 octobre 2022 au 9 juin 2023, Campus Condorcet.

## PRATIQUES ET SAVOIRS GÉOGRAPHIQUES CHINOIS, III<sup>e</sup>-X<sup>e</sup> SIÈCLES

Alexis LYCAS

Maître de conférences

*Le Livre des barbares (Manshu)* de Fan Chuo (suite et fin)

Chaque vendredi, de 14h à 16h, du 28 octobre 2022 au 2 juin 2023, en Sorbonne.

Introduction à l'histoire de la géographie chinoise

Chaque vendredi, de 10h à 12h, du 17 février 2023 au 2 juin 2023, en Sorbonne.

## HISTOIRE ET CULTURES DE LA CHINE DES DYNASTIES DE CONQUÊTES (X<sup>e</sup>-XIV<sup>e</sup> SIÈCLES)

Pierre MARSONE

Directeur d'études

Lecture suivie et commentée de l'histoire de l'empire Jin des Jurchen (金史) : les règnes de Taizong et de Xizong (1123-1150)

Chaque vendredi, de 10h à 12h, du 18 novembre 2022 au 2 juin 2023, en Sorbonne.

Biographie de Wang Chongyang, patriarche du Quanzhen

Chaque mardi, de 11h à 13h, du 14 février au 23 mai 2023, MSH-Raspail.

## HISTOIRE ET PHILOGIE DE LA CHINE CLASSIQUE

Rainier LANSELLE

Directeur d'études

Le déclin et la chute des Ming dans la littérature de fiction du XVII<sup>e</sup> siècle (2)

1. Le récit vernaculaire et la transmission du savoir sur les événements contemporains : histoire littéraire, approches critiques (2)
2. Écritures et réécritures du récit historique d'actualité : étude des sources, lecture de textes (2)

Chaque mercredi, de 11h à 13h, du 9 novembre 2022 au 31 mai 2023, en Sorbonne.

Entraînement à la lecture et à la traduction du chinois classique à partir des littératures de prose et de récit

Chaque mercredi, de 10h à 11h, du 9 novembre 2022 au 31 mai 2023, en Sorbonne.

## HISTOIRE ET PHILOGIE DU JAPON ANCIEN ET MÉDIÉVAL

Michel VIEILLARD-BARON

Chargé de conférences

Une voix féminine du Moyen-Âge japonais : étude des *Mémoires poétiques* d'Ukyô no Daibu, dame au service de l'impératrice Kenreimon-in (Kenreimon-in Ukyô no Daibu shû), fin XII<sup>e</sup>-début XIII<sup>e</sup> siècles

Chaque lundi, de 16h à 18h, du 7 novembre 2022 au 29 mai 2023, en Sorbonne.

## HISTOIRE ET SOCIÉTÉS DU VIÊT-NAM CLASSIQUE

Philippe PAPIN

Directeur d'études

1. Lectures d'un corpus choisi d'inscriptions des XVII<sup>e</sup>-XVIII<sup>e</sup> siècles
2. Histoire du Vietnam aux XVII<sup>e</sup>-XVIII<sup>e</sup> siècles

Chaque mardi de 16h à 18h, du 11 octobre 2022 au 20 juin 2023, Maison de l'Asie.

## HISTOIRE ET PHILOGIE TIBÉTAINES

Charles RAMBLE

Directeur d'études

1. Matériaux pour l'étude de l'histoire de Porong (sPong rong), une principauté autonome du Tibet méridional, XIV<sup>e</sup> au XX<sup>e</sup> siècles (suite)
2. Le culte de la divinité Bonpo gTso mchog mkha' 'gying (suite)

Chaque jeudi de 15h à 17h, du 10 novembre 2022 au 1 juin 2023. Plus d'informations sur [www.ephe.psl.eu](http://www.ephe.psl.eu)

## HISTOIRE DE L'ARCHITECTURE ET DES JARDINS DU JAPON

Jean-Sébastien CLUZEL

Chargé de conférences

Représenter l'architecture à l'époque d'Edo. Livres illustrés, manuels de dessin, livres de modèles pour artisans, romans illustrés

Chaque lundi, de 11h à 13h, du 7 novembre 2022 au 22 mai 2023, en Sorbonne.

## LINGUISTIQUE BALTIQUE ET INDO-EUROPÉENNE

Daniel PETIT

Directeur d'études

1. Introduction à la syntaxe indo-européenne
2. Philologie et linguistique des langues baltiques

Chaque jeudi de 9h à 11h, du 13 octobre 2022 au 8 juin 2023, en Sorbonne.

## ÉTUDES SCANDINAVES

Alessia BAUER

Directrice d'études

Les attestations runiques dans les manuscrits scandinaves

Chaque vendredi, de 10h à 12h, du 4 novembre 2022 au 2 juin 2023, en Sorbonne.

## LINGUISTIQUE BERBÈRE

Amina METTOUCHI

Directrice d'études

La tarighit de l'Oued Righ (Touggourt), documentation et analyse d'une langue amazighe non décrite

Chaque mercredi, de 10h à 12h, du 9 novembre 2022 au 14 juin 2023, en Sorbonne.

Outils et méthodes de documentation des langues berbères

Chaque mercredi, de 9h à 10h, du 9 novembre 2022 au 14 juin 2023, en Sorbonne.

## LANGUES ET PHILOGIE DU CAUCASE

Gilles AUTHIER

Directeur d'études

Analyse de textes kryz

Chaque mardi, de 16h à 18h, du 20 septembre 2022 au 30 mai 2023, en Sorbonne.

Lecture de textes avar

Chaque mardi, de 18h à 20h, du 20 septembre 2022 au 30 mai 2023, en Sorbonne.

Anton ANTONOV

Chargé de conférences

Initiation à l'abkhaze

En Sorbonne, plus d'informations sur [www.ephe.psl.eu](http://www.ephe.psl.eu)

## TYPOLOGIE LINGUISTIQUE

Guillaume JACQUES

Introduction à la phonologie historique du chinois

Chaque jeudi de 15h à 16h, du 7 novembre 2022 au 5 juin 2023, en Sorbonne.

Typologie linguistique

Chaque jeudi de 13h à 15h, du 7 novembre 2022 au 5 juin 2023, en Sorbonne.

## LANGUE ET SOURCES DOCUMENTAIRES COPTES

Alain DELATTRE

Directeur d'études

1. Documents économiques de l'Égypte byzantine et arabe
2. Nouveaux regards sur la documentation de la région thébaine (suite)

Chaque vendredi, de 11h à 13h, du 28 octobre 2022 au 19 mai 2023, MSH-Raspail.

Introduction à la langue copte documentaire

Chaque vendredi, de 10h à 11h, du 28 octobre 2022 au 19 mai 2023, MSH-Raspail.

## MANUSCRITS HÉBREUX ET JUDÉO-ARABES MÉDIÉVAUX

Judith OLSZOWY-SCHLANGER

Directrice d'études

1. Documents et lettres de la Geniza du Caire concernant l'histoire du livre juif
2. Actes de la pratique en caractères hébraïques en France et Angleterre médiévale

Chaque lundi de 9h à 11h, du 14 novembre 2022 au 5 juin 2023, en Sorbonne.

## PHILOGIE ARABE

Jean-Charles DUCÈNE

Directeur d'études

Lexicographie, ecdotique et édition de textes arabes médiévaux

Chaque mardi, de 10h à 13h, du 25 octobre 2022 au 16 mai 2023, MSH-Raspail.

**PHILOGIE GRECQUE**

Brigitte MONDRAIN

Directeur d'études

1. Histoire des livres, histoire des textes et histoire de la culture à Byzance : collaborer dans l'élaboration des manuscrits (copies de livres, corrections, annotations), de 16h00 à 17h30
2. Paléographie et codicologie grecques : introduction à l'étude des manuscrits byzantins. Questions de critique textuelle, de 17h30 à 19h00

Chaque mardi, de 16h à 19h, du 15 novembre 2022 au 6 juin 2023, en Sorbonne.

Marie CRONIER

Chargée de conférences

La transmission des herbiers grecs de l'Antiquité à la fin du Moyen Âge

Chaque vendredi, de 14h à 16h, du 18 novembre 2022 au 26 mai 2023, en Sorbonne.

**HISTOIRE ET ARCHÉOLOGIE DES MONDES****MUSULMANS**

Jean-Michel MOUTON

Directeur d'études

1. L'Égypte et la Syrie sous la dynastie des Ayyoubides (1174-1260)
2. Les forteresses de Terre-Sainte à l'époque des croisades
3. Étude de documents arabes de la collection des *Papiers de Damas*

Chaque jeudi, de 10h à 12h, du 20 octobre 2022 au 1<sup>er</sup> juin 2023, INHA.

Sources et méthode de l'histoire du monde musulman médiéval

Chaque jeudi, de 9h à 10h, du 20 octobre 2022 au 1<sup>er</sup> juin 2023, INHA.

Roland LIN CHIH-HUNG

Chargé de conférences

Étude du paysage culturel et conservation du patrimoine en Asie (suite)

Une semaine sur deux, le vendredi de 10h à 12h, du 21 octobre 2022 au 27 janvier 2023, en Sorbonne.

**INSTITUTIONS ET DIPLOMATIE DE L'EMPIRE****BYZANTIN**

Constantin ZUCKERMAN

Directeur d'études

1. L'historiographie des règnes des empereurs Constantin VII et Romain II
2. Les traités entre Byzance et la Rus (X<sup>e</sup> siècle)

Chaque mercredi, de 16h à 18h, du 19 octobre 2022 au 7 juin 2023, en Sorbonne.

**LANGUE ET LITTÉRATURE HÉBRAÏQUES MÉDIÉVALES ET MODERNES EN OCCIDENT**

Jean-Pierre ROTHSCCHILD

Directeur d'études

1. Sermons philosophiques anonymes (Espagne, XV<sup>e</sup> s. ?) dans le ms. Hébreu 307 de la Bibliothèque nationale
2. L'interprétation apologétique des homélies du Talmud à la fin du XIV<sup>e</sup> siècle : le *Pardes rimmonim* de Šem ʿTob Ibn Šapruṭ

Chaque mercredi de 17h à 19h, du 7 décembre 2022 au 14 juin 2023, MSH Raspail.

Judith KOGEL

Chargée de conférences

Introduction à l'hébreu biblique par l'étude des lexiques et dictionnaires médiévaux

Pour les dates et lieux de cours [www.ephe.psl.eu](http://www.ephe.psl.eu)

**LATIN TECHNIQUE DU XII<sup>e</sup> AU XVIII<sup>e</sup> SIÈCLE**

Jean-Marc MANDOSIO

Maître de conférences

1. Textes latins de Paracelse
2. Les dialogues philosophiques de Jacques Lefèvre d'Étaples

Chaque jeudi, de 14h à 16h, du 20 octobre 2022 au 15 juin 2023, en Sorbonne.

**LANGUE ET LITTÉRATURES NÉO-LATINES**

Virginie LEROUX

Directrice d'études

Mythographie, poétique et poésie néo-latines

Chaque vendredi, de 16h à 18h, du 28 octobre 2022 au 2 juin 2023, en Sorbonne.

**LANGUE ET LITTÉRATURE LATINES DU MOYEN ÂGE**

Anne-Marie TURCAN-VERKERK

Directrice d'études

L'oeuvre de Léald de Micy : édition, traduction, analyse et publication collectives (suite)

Chaque mercredi, de 9h30 à 11h30, du 19 octobre 2022 au 14 juin 2023, Campus Condorcet.

Angela COSSU

Chargée de conférences

La bibliothèque Farnèse entre Moyen Âge et Renaissance : itinéraires des manuscrits médiévaux latins

Une semaine sur trois, le mardi de 14h à 17h, du 22 novembre 2022 au 16 mai 2023.

## PALÉOGRAPHIE ET HISTOIRE DE L'ÉCRITURE EN CARACTÈRES LATINS

Marc SMITH

Directeur d'études

Écritures espagnoles et portugaises, XIV<sup>e</sup>-XVIII<sup>e</sup> s.

Chaque mercredi, de 10h à 12h, du 2 novembre 2022 au 31 mai 2023, en Sorbonne.

Alice SAVOIE

Chargée de conférences

Typographie latine : histoire, perspectives

10 séances le vendredi (dates à préciser), de 15h à 17h, du 14 octobre 2022 au 9 juin 2023, INHA.

## LINGUISTIQUE ROMANE

Martin GLESSGEN

Directeur d'études

Linguistique romane

Chaque vendredi, de 10h à 13h, du 7 octobre 2022 au 28 mai 2023, en Sorbonne.

## PHILOLOGIE ROMANE

Fabio ZINELLI

Directeur d'études

1. L'occitan médiéval comme langue de contact (textes et manuscrits)
2. Le français « hors de France » : les manuscrits français d'Italie

Chaque mercredi, de 18h à 20h, du 2 novembre 2022 au 7 juin 2023, en Sorbonne.

Introduction à la lecture de l'occitan des troubadours

Une semaine sur deux, le mercredi de 17h à 18h, du 16 novembre 2022 au 7 juin 2023, en Sorbonne.

Lino LEONARDI

Directeur d'études invité

L'affaire Mort Artu : l'édition des romans arthuriens en prose, enjeux et perspectives.

Conférences données en mars 2023. Pour les dates exactes : [www.ephe.psl.eu](http://www.ephe.psl.eu)

## HISTOIRE DE LA GUERRE DANS L'OCCIDENT MÉDIÉVAL

Xavier HELARY

Directeur d'études

Histoire de la guerre dans l'Occident médiéval

Chaque mardi, du 25 octobre 2022 au 30 mai 2023, en Sorbonne. Plus d'informations sur [www.ephe.psl.eu](http://www.ephe.psl.eu)

## REPRÉSENTATION DE L'ESPACE : MOYEN ÂGE - ÉPOQUE MODERNE

Georgios TOLIAS

Directeur d'études

Les atlas factices au XVI<sup>e</sup> siècle

Une semaine sur deux, le jeudi de 11h à 14h, du 17 novembre 2022 au 18 mai 2023, en Sorbonne.

## HISTOIRE DES SCIENCES DANS L'OCCIDENT MÉDIÉVAL

Nicolas WEILL-PAROT

Directeur d'études

1. Une voie originale pour la philosophie naturelle en Angleterre ? La *Summa logicae et philosophiae naturalis* (v. 1335-1349) de John Dumbleton
2. Autour du calcul rénal : médecine, chirurgie et magie

Chaque mardi, de 18h à 20h, du 8 novembre 2022 au 13 juin 2023, en Sorbonne.

Master : Initiation à l'histoire de la science au Moyen Âge en Occident

Un lundi par mois, de 9h à 12h, du 17 octobre 2022 au 15 mai 2023, en Sorbonne.

Joël CHANDELIER

Chargé de conférences

Science, médecine et morale à la fin du Moyen Âge

Une fois toutes les trois semaines, le lundi, de 18h à 20h, à partir du 21 novembre 2022, en Sorbonne.

## SOURCES ET MÉTHODES EN HISTOIRE DES SCIENCES DU VIVANT ET DE LA SANTÉ (MOYEN ÂGE, DÉBUT DE L'ÉPOQUE MODERNE)

Laetitia LOVICONI

Maître de conférences

1. Appétit, attraction et désir dans la physiologie et la pathologie médiévales
2. Les mouvements corporels : théories et controverses (XIII<sup>e</sup>-XVII<sup>e</sup> siècles)

Chaque lundi, de 9h à 11h, du 7 novembre 2022 au 5 juin 2023, en Sorbonne.

## NUMISMATIQUE ET ÉCONOMIE MONÉTAIRE DE L'OCCIDENT MÉDIÉVAL ET MODERNE

Marc BOMPAIRE

Directeur d'études

1. Métaux, mines et monnaies dans le monde franc
2. La monnaie au XV<sup>e</sup> siècle en France
3. Actualité de la recherche de numismatique et d'histoire monétaire

Chaque vendredi, de 14h à 16h, du 21 octobre 2022 au 16 juin 2023, en Sorbonne.

## CULTURE ET VULGARISATION DANS LA FRANCE MÉDIÉVALE

Joëlle DUCOS

Directeur d'études

Semestre 1 : « Bailler science en François » : le lexique comme initiation aux savoirs (XII<sup>e</sup>-XV<sup>e</sup> siècles)

Semestre 2 : Culture(s) philosophique(s) et laïcs (XIII<sup>e</sup>-XV<sup>e</sup> siècles)

Une semaine sur deux, le vendredi de 14h à 17h, du 21 octobre 2022 au 13 janvier 2023, MSH Raspail.

## HISTORIOGRAPHIE MÉDIÉVALE ET MODERNE EN EUROPE OCCIDENTALE

Jean-Marie MOEGLIN

Directeur d'études

1. Le rituel de la corde au cou (suite et fin)
2. Le traité de Verdun, histoire et mémoire
3. Questions d'historiographie médiévale et moderne

Chaque mardi de 14h à 16h, du 6 décembre 2022 au 16 mai 2023, en Sorbonne.

## RELATIONS INTERNATIONALES ET DIPLOMATIE (1300-1700)

Stéphane PÉQUIGNOT

Directeur d'études

1. La Couronne d'Aragon au prisme de l'étranger
2. Négociation la libération des princes captifs (XIII<sup>e</sup>-XV<sup>e</sup> siècles)
3. Questions d'historiographie

Chaque jeudi, de 14h à 16h, du 3 novembre 2022 au 8 juin 2023, MSH Raspail.

Initiation à la recherche en histoire de la diplomatie et de la négociation (Moyen Âge-XVI<sup>e</sup> siècle)

5 séances, le mercredi, de 14h à 17h : 9 et 30 novembre 2022; 14 décembre 2022; 11 et 18 janvier 2023, en Sorbonne.

Séminaire de master et doctorat

4 séances, le mercredi, de 14h à 17h, les 2 et 9 février 29 mars et 5 avril 2023, en Sorbonne.

## EMBLÉMATIQUE OCCIDENTALE

Laurent HABLOT

Directeur d'études

Formation et études de cas en emblématique médiévale et moderne

Une semaine sur deux, le jeudi de 14h à 16h, du 20 octobre 2022 au 25 mai 2023, MSH-Raspail.

Dossiers de recherches en emblématique (héraldique, emblématique et sigillographie)

Un vendredi par mois, de 10h à 16h, du 21 octobre 2022 au 26 mai 2023, MSH Raspail.

## PRATIQUES MÉDIÉVALES DE L'ÉCRIT DOCUMENTAIRE

Laurent MORELLE

Directeur d'études

1. L'acte et ses rituels
2. Enquêtes sur l'écrit diplomatique

Chaque mardi, de 11h à 13h, du 18 octobre 2022 au 6 juin 2023, en Sorbonne.

Atelier de diplomatique : questions et études de cas proposées par les participants

Le vendredi, en quinzaine, de 14h à 16h, du 18 novembre 2022 au 9 juin 2023, MSH Raspail.

Sébastien BARRET

Chargé de conférences

Problèmes d'ecdotique des documents diplomatiques médiévaux. Établir les textes, éditer les chartes

Une semaine sur deux, le jeudi de 10h à 12h, du 13 octobre 2022 au 25 mai 2023, Campus Condorcet.

## HISTOIRE DE L'ART DU MOYEN ÂGE OCCIDENTAL

Philippe LORENTZ

Directeur d'études

L'artiste médiéval : approches méthodologiques

Chaque vendredi, de 13h à 16h, du 25 novembre 2022 au 9 juin 2023, INHA.

## HAGIOGRAPHIE, IDÉOLOGIES CLÉRICALES ET PRATIQUES SOCIALES AU MOYEN ÂGE

Patrick HENRIET

Directeur d'études

1. *Le Liber sancti Iacobi*: présentation, lectures choisies et nouvelles hypothèses
2. La Vie de Marie d'Oignies par Jacques de Vitry, fin. Le supplément de Thomas de Cantimpré
3. Dossiers divers

Chaque mardi, de 9h à 11h, du 25 octobre 2022 au 30 mai 2023, en Sorbonne.

Fernand PELOUX

Chargé de conférences

Eulalie de Barcelone. Une sainte wisigothique dans le haut Moyen Âge

Chaque mardi, de 13h à 15h, du 10 janvier au 2 mai 2023, en Sorbonne.

## HISTOIRE ET CONSCIENCE HISTORIQUE DES PAYS RUSSES

Pierre GONNEAU

Directeur d'études

1. Le genre du Paterikon dans l'hagiographie slave orientale (XII<sup>e</sup>-XVI<sup>e</sup> s.)
2. L'Histoire de Kazan, nouvelle historique, ou roman de chevalerie russe ? (XVI<sup>e</sup>-XVII<sup>e</sup> s.)
3. Questions diverses, les mercredis de 17h à 19h

Chaque mercredi, de 17h à 19h, du 2 novembre 2022 au 7 juin 2023, en Sorbonne.

## HISTOIRE ET CODICOLOGIE DU LIVRE MANUSCRIT ARABE

Nuria DE CASTILLA

Directrice d'études

1. Le livre manuscrit arabe dans l'Espagne médiévale et moderne. Introduction à la lecture et l'édition de textes aljamiados
2. Codicologie arabe et études de cas

Chaque lundi, de 10h à 13h du 14 novembre 2022 au 20 mars 2023 puis de 11h à 13h, du 20 mars au 29 mai 2023, en Sorbonne.

Introduction à la codicologie arabe

Du 6 au 10 mars 2023, de 9h à 12h et de 14h à 17h, en Sorbonne et bibliothèques parisiennes.

Konrad HIRSCHLER

Directeur d'études invité

Lire les marges et analyser la matérialité : le monde social des manuscrits arabes médiévaux

Conférences données en avril-mai 2023. Pour les dates exactes, se référer à [www.ephe.psl.eu](http://www.ephe.psl.eu).

## LITTÉRATURE PHILOSOPHIQUE À BYZANCE ET SA POSTÉRITÉ À L'ÉPOQUE MODERNE

Michel CACOUROS

Maître de conférences

Histoire de la philosophie et de l'exégèse d'Aristote, du *Trivium*, du *Quadrivium* et de l'enseignement à Byzance et dans l'après-Byzance.

A. Les opuscules, scholies, corpus et schémas de logique dus à Jean Chortasménos (ca 1370-1431), étude et édition (suite).

B. Le cycle de l'eau : doctrine et traditions, d'Aristote et de l'exégèse byzantine des *Météorologiques* à Bernard Palissy (1510-1589) et à Camille Flammarion (1842-1925)

Chaque mardi, de 17h à 19h, du 25 octobre 2022 au 6 juin 2023, en Sorbonne.

Initiation à la philosophie, aux disciplines littéraires et aux sciences à Byzance et dans sa postérité

Chaque mardi, de 16h à 17h, du 25 octobre 2022 au 6 juin 2023, en Sorbonne.

Modules collectifs du parcours «Études médiévales»

Séances de 12h à 14h, du 21 au 25 novembre 2022, du 28 novembre au 2 décembre 2022, du 5 au 6 décembre 2022; du 20 au 24 mars 2023, du 27 au 31 mars 2023 et du 3 au 4 avril 2023, MSH-Raspail.

## HISTOIRE ET CIVILISATION DU LIVRE

Emmanuelle CHAPRON

Directrice d'études

Histoire du livre et des bibliothèques, XVI<sup>e</sup>-XIX<sup>e</sup> siècles

Une semaine sur deux, le vendredi de 14h à 18h, du 4 novembre 2022 au 2 juin 2023, INHA.

## HISTOIRE CULTURELLE DES TECHNIQUES DU MOYEN ÂGE À NOS JOURS

Émilie D'ORGEIX

Directrice d'études

1. Le voyage de l'ingénieur (XVI<sup>e</sup>-XX<sup>e</sup> siècles)
2. Actualités de la recherche

Chaque mardi, de 14h à 16h, du 8 novembre 2022 au 30 mai 2023, INHA.

Edoardo PICCOLI

Directeur d'études invité

Turin : architecture et pouvoir d'une ville capitale au XVIII<sup>e</sup> siècle

De 16h à 18h, le vendredi 20, le mercredi 25, le mardi 31 janvier et le jeudi 9 février 2023, INHA.

## ÉTUDE SCIENTIFIQUE DES OEUVRES D'ART ET DES MATÉRIAUX

Doris **OLTROGGE**

Directrice d'études

Étude scientifique des oeuvres d'art et des matériaux

Le mardi de 15h à 18h ou le mercredi de 10h à 13h du mardi 22 novembre 2022 au mercredi 7 juin 2023, Plus d'informations sur [www.ephe.psl.eu](http://www.ephe.psl.eu).

## HISTOIRE DE L'ART DE LA RENAISSANCE

Sabine **FROMMEL**

Directrice d'études

L'œuvre de Michelangelo au prisme du dessin : la période tardive (1549-1564)

Chaque vendredi, de 13h à 15h, du 11 novembre 2022 au 9 juin 2023, INHA.

Séminaire des masters-doctorants : Histoire de l'art de la Renaissance

Mensuel, de 18h à 20h, à partir du 24 novembre 2022, INHA.

L'Histoire de l'art comme savoir oral et visuel. Les Musées et les archives audiovisuelles

Les six séances se tiendront à l'École du Louvre, au cours du second semestre, un vendredi sur deux, de 10h à 12h, du 13 janvier 2023 au 28 avril 2023.

Raphaël **TASSIN**

Chargé de conférences

Représenter l'architecture dans la peinture en France aux XVI<sup>e</sup> et XVII<sup>e</sup> siècles

Chaque mercredi, de 15h30 à 18h30, du 19 octobre 2022 au 8 février 2023, INHA.

## HISTOIRE DE LA PEINTURE ITALIENNE (XVI<sup>e</sup>-XVII<sup>e</sup> SIÈCLES)

Michel **HOCHMANN**

Directeur d'études

Le métier de peintre à Venise au XVI<sup>e</sup> siècle (suite)

Chaque vendredi, de 15h à 17h, du 18 novembre 2022 au 9 juin 2023, INHA.

Séminaire de Master-doctorat : histoire de la peinture italienne (XVI<sup>e</sup>-XVII<sup>e</sup> siècle)

Tous les 2<sup>e</sup> et 4<sup>e</sup> mardis du mois, de 18h à 20h, du 8 novembre 2022 au 6 juin 2023.

## SOURCES ET MÉTHODES DE L'HISTOIRE DES MODES VESTIMENTAIRES DU MOYEN ÂGE AU XIX<sup>e</sup> SIÈCLE

Astrid **CASTRES**

Maître de conférences

1. Brodeurs et brodeuses à Paris au XVI<sup>e</sup> siècle (suite et fin)
2. Étude des garde-robes parisiennes (1480-1510)

Chaque vendredi, de 11h à 13h, du 4 novembre 2022 au 2 juin 2023, INHA.

Séminaire de Master : sources et méthodes de l'histoire des modes

Une fois par mois, le mardi, de 14h à 18h, du 8 novembre 2022 au 9 mai 2023, INHA.

## SOURCES ET MÉTHODES DE L'HISTOIRE DES MÉTIERS ARTISTIQUES EN FRANCE (XVI<sup>e</sup>-XVII<sup>e</sup> SIÈCLES)

Audrey **NASSIEU MAUPAS**

Maître de conférences

1. Les peintres et les arts décoratifs (suite)
2. Polychromie et dorure : métiers et techniques (suite)

Chaque lundi, de 16h à 18h, du 7 novembre 2022 au 12 juin 2023, INHA.

Séminaire de Master : méthodologie, édition de textes, paléographie

Tous les 1<sup>er</sup> et 3<sup>e</sup> vendredis du mois, de 16h à 18h, du 18 novembre 2022 au 16 juin 2023, INHA.

## HISTOIRE DE PARIS

Guy-Michel **LEPROUX**

Directeur d'études

Une source de l'histoire de Paris : les plumitifs de justice

Chaque lundi, de 18h à 20h, du 7 novembre 2022 au 5 juin 2023, INHA.

Séminaire de doctorat : Histoire de Paris (XV<sup>e</sup>-XVII<sup>e</sup> siècle)

Les premier et troisième mardis, de 18h à 20h, du 18 octobre 2022 au 20 juin 2023, INHA.

## ÉRUDITION HISTORIQUE ET PHILOLOGIQUE DE L'ÂGE CLASSIQUE AUX LUMIÈRES

Jean-Louis **QUANTIN**

Directeur d'études

1. Questions pascaliennes
2. Autour d'Isaac Casaubon

Chaque vendredi, de 17h à 19h, du 4 novembre 2022 au 2 juin 2023, en Sorbonne.



## HISTOIRE DE LA MÉDECINE : MALADIES, MALADES, PRATICIENS

Joël COSTE

Directeur d'études

1. Définitions et causes de maladie(s) dans la médecine occidentale (suite)
2. Epistémologie de la science médicale à l'époque moderne. La médecine aux confins du naturel (XVI<sup>e</sup>-XVII<sup>e</sup> siècles) (suite)

Chaque jeudi, de 9h à 11h, du 24 novembre 2022 au 25 mai 2023, en Sorbonne.

## ÉTUDES TURQUES ET OTTOMANES, XV<sup>e</sup>-XVIII<sup>e</sup> SIÈCLES

Alexandre PAPAS

Directeur d'études

Lecture croisée de deux sources turques islamiques

Chaque jeudi, de 10h à 12h, du 3 novembre 2022 au 1<sup>er</sup> juin 2023, en Sorbonne.

## ÉTUDES OTTOMANES, FIN XVIII<sup>e</sup> - DÉBUT XX<sup>e</sup> SIÈCLE

Özgür TÜRESAY

Maître de conférences

Lecture et commentaire de la *Gazette officielle ottomane* du début des années 1830

Chaque lundi, de 15h à 17h, du 7 novembre 2022 au 5 juin 2023, en Sorbonne.

Cours de turc niveau intermédiaire

Chaque lundi, de 14h à 15h, du 7 novembre 2022 au 5 juin 2023, en Sorbonne.

## L'EUROPE ET LE MONDE GERMANIQUE (ÉPOQUE MODERNE ET CONTEMPORAINE)

Jacques LE RIDER

Directeur d'études

Vienne 1890-1914. Histoire culturelle et sociale

Chaque lundi, de 14h à 16h, du 21 novembre 2022 au 5 juin 2023, INHA.

## HISTOIRE DE LA DIPLOMATIE ET DES RELATIONS INTERNATIONALES AU XIX<sup>e</sup> SIÈCLE

Yves BRULEY

Maître de conférences

Nouvelles recherches sur la diplomatie du Second Empire

Chaque jeudi, de 18h à 20h, du 2 février 2023 au 15 juin 2023, en Sorbonne.

Raphaël CAHEN

Chargé de conférences

Histoire du droit international au XIX<sup>e</sup> siècle : sources, acteurs et penseurs

Chaque jeudi, de 18h à 20h, du 3 novembre 2022 au 26 janvier 2023, en Sorbonne.

## HISTOIRE DE LA GUERRE (XIX<sup>e</sup>-XX<sup>e</sup> SIÈCLES)

Martin MOTTE

Directeur d'études

Nouvelles recherches sur l'histoire des stratégies navale et amphibie (suite et fin)

Chaque vendredi, de 10h à 12h, du 14 octobre 2022 au 9 juin 2023, MSH Raspail.

Jérôme DE LESPINOIS

Chargé de conférences

Histoire de la stratégie aérienne

Plus d'informations sur [www.ephe.psl.eu](http://www.ephe.psl.eu)

## ARTS, INDUSTRIES ET DÉCOR À L'ÉPOQUE CONTEMPORAINE

Rossella FROISSART

Directrice d'études

Les arts décoratifs et industriels aux expositions (XIX<sup>e</sup>-XX<sup>e</sup> siècles)

Chaque mercredi de 18h à 20h, du 12 octobre 2022 au 7 juin 2023, INHA.

Actualité de la recherche Arts décoratifs, décor, ornement

Une semaine sur deux, le jeudi de 18h à 20h, du 13 octobre 2022 au 8 juin 2023, INHA.

## HISTOIRE DU DESSIN

Marie-Pierre SALÉ

Directrice d'études

Histoire du dessin

Chaque lundi, à 9h, du 24 octobre 2022 au 12 juin 2023, Musée du Louvre, Cabinet des dessins.

Initiation au turc ottoman

Chaque jeudi, de 9h à 10h, du 3 novembre 2022 au 1<sup>er</sup> juin 2023, en Sorbonne.

## ARCHIVES ORALES ET HISTOIRE DES ORGANISATIONS

Florence DESCAMPS

Maître de conférences HDR

Mémoire individuelle, mémoire collective, mémoire institutionnelle

Chaque mercredi, de 9h à 12h du 20 octobre 2022 au 14 juin 2023, MSH Raspail.

## HISTOIRE DE LA MUSIQUE EUROPÉENNE AU XIX<sup>e</sup> SIÈCLE : SOURCES ET COLLECTIONS

Cécile REYNAUD

Directrice d'études

Écrits littéraires de musiciens. Histoire de l'enseignement de la musique

Chaque jeudi, de 16h à 18h, du 13 octobre 2022 au 8 juin 2023, INHA.

Szuzsanna DOMOKOS

Directrice d'études invitée

Documents inédits de la collection musicale du Musée Mémorial et Centre de Recherche Liszt Ferenc de Budapest

Plus d'informations sur [www.ephe.psl.eu](http://www.ephe.psl.eu)

Anastasiia SYREISHCHIKOVA

Chargée de conférences

Échanges culturels franco-russes dans le domaine musical

Plus d'informations sur [www.ephe.psl.eu](http://www.ephe.psl.eu)

## HISTOIRE DES SPECTACLES À L'ÉPOQUE CONTEMPORAINE

Jean-Claude YON

Directeur d'études

Histoire culturelle des spectacles au XIX<sup>e</sup> siècle

Chaque lundi, de 10h à 12h, du 24 octobre 2022 au 5 juin 2023, INHA.

François VALLOTON

Directeur d'études invité

Pour une histoire intermédiatique des spectacles : théâtre et société en Suisse et en Europe 1830-1980

Conférences données en janvier-février 2023. Plus d'informations sur [www.ephe.psl.eu](http://www.ephe.psl.eu)

## HUMANITÉS NUMÉRIQUES ET COMPUTATIONNELLES APPLIQUÉES À L'ÉTUDE DE L'ÉCRIT ANCIEN

Peter STOKES

Directeur d'études

Introduction aux humanités numériques

Chaque vendredi, de 10h à 13h, du 14 octobre au 2 décembre 2022, Campus Condorcet.

Vers une paléographie transversale : le numérique pour modéliser, comparer et analyser l'écriture ancienne

Chaque jeudi, de 16h à 18h, du 20 octobre 2022 au 1<sup>er</sup> juin 2023, MSH-Raspail.

## INITIATION A L'HISTOIRE MODERNE ET CONTEMPORAINE

Giancarla CILMI

Chargée de conférences

Séminaire de master : initiation à l'histoire moderne et contemporaine

Chaque lundi, de 18h à 20h, du 6 février au 5 juin 2023, MSH Raspail.

## ÉCHANGES ET CONTACTS EN ASIE ORIENTALE, VII<sup>e</sup>-XII<sup>e</sup> S

Emanuela GARATTI

ATER

Echanges diplomatiques sino-tibétains entre les VII<sup>e</sup> et IX<sup>e</sup> siècles

Chaque mardi, de 14h à 16h, du 11 octobre à juin 2023, MSH Raspail.

Master : Méthodologie de la recherche en Etudes Asiatiques

Chaque mercredi, de 14h à 16h, de février 2023 à juin 2023, MSH Raspail. Plus d'informations sur [www.ephe.psl.eu](http://www.ephe.psl.eu)

# Conférences des Directeurs d'études émérites de la Section des Sciences historiques et philologiques

**Dominique BARTHÉLEMY**

Directeur d'études

1. La société féodale dans la littérature française du XII<sup>e</sup> siècle
2. Questions diverses

Chaque mercredi, de 14h à 16h, à partir du 19 octobre 2022, en Sorbonne.  
Plus d'informations sur [www.ephe.psl.eu](http://www.ephe.psl.eu)

**Jean-François BELHOSTE**

Directeur d'études

1. Industrie et techniques à Paris (XVI<sup>e</sup>-XX<sup>e</sup> siècles)

Chaque mardi, de 12h à 14h, du 25 octobre 2022 au 6 juin 2023, INHA.

**Isabelle BRIL**

Directrice d'études

1. Typologie linguistique. Typologie et évolution des langues austronésiennes (Sem. 1 et 2)

Chaque mercredi, de 10h à 12h, du 26 octobre 2022 au 2 mai 2023, en Sorbonne.

**Françoise DELVOYE**

Directrice d'études

1. Littératures indiennes des cours indo-persanes : théories et pratiques artistiques dans l'Inde des Sultanats (Delhi, Jaunpur, Gujarat, Deccan) et dans l'Empire moghol, XV<sup>e</sup>-XVIII<sup>e</sup> siècles
2. Hindi médiéval : les poèmes chantés dans la musique savante de l'Inde du Nord (constitution et transmission des répertoires)

Une semaine sur deux, le lundi de 18h à 20h, du 7 novembre 2022 au 5 juin 2023, en Sorbonne.

**François-Xavier DILLMANN**

Directeur d'études

- I. Óláfr Haraldsson, roi thaumaturge ?
- II. La question de l'incroyance dans la Scandinavie ancienne

Une semaine sur deux, le vendredi de 12h à 13h, du 13 janvier au 26 mai 2023, en Sorbonne.

**Alain LEMARÉCHAL**

Directeur d'études

1. Typologie et abstraction

Chaque jeudi, de 16h à 18h, du 20 octobre 2022 au 29 juin 2023, en Sorbonne.

# Conférences des Maîtres de Conférences et personnels de l'École française d'Extrême-Orient

## **HISTOIRE DU FAIT RELIGIEUX DANS LE JAPON PRÉMODERNE ET MODERNE (XVI<sup>e</sup>-XIX<sup>e</sup> S.)**

**Martin NOGUEIRA RAMOS**  
Maître de conférences EFEO

Histoire du premier christianisme japonais (XVI<sup>e</sup>-XVII<sup>e</sup> s.)

Chaque lundi, de 12h à 14h, du 14 novembre 2022 au 29 mai 2023, en Sorbonne.

## **HISTOIRE ET PHILOGIE DU BOUDDHISME CHINOIS MÉDIÉVAL : SOURCES PRIMAIRES MANUSCRITES ET ICONOGRAPHIQUES**

**Costantino MORETTI**  
Maître de conférences EFEO

Introduction à la lecture des manuscrits chinois médiévaux

Chaque lundi, de 10h à 12h, du 24 octobre 2022 au 6 février 2023, en Sorbonne.

1. Manuscrits bouddhiques du monastère Shende (?-X<sup>e</sup> siècle) (suite)
2. Recherches sur les Dunhuang : sources primaires manuscrites et iconographiques

Chaque jeudi, de 10h à 12h, du 27 octobre 2022 au 8 juin 2023, MSH Raspail.

# CONFÉRENCES DE LA SECTION DES SCIENCES RELIGIEUSES



## SCIENCES RELIGIEUSES

Doyenne :

**Vassa KONTOUMA**

Bureau :

**Samra AZARNOUCHE – Jean-Pierre BRACH  
Oscar CALAVIA SAEZ – Robert HAWLEY**

Secrétariat : **Ion DIMITROV**

**sr@ephe.psl.eu**

### Adresses des sites d'enseignement

**Collège de France** : 11 place Marcellin-Berthelot, 75005 Paris

**MSH Raspail** : 54 boulevard Raspail, 75006 Paris

**INHA** : 2 rue Vivienne, 75002 Paris

**Sorbonne** : 17 rue de la Sorbonne, 75005 Paris

**Maison de l'Asie** : 22 av. du Président-Wilson, 75116 Paris

**Campus Condorcet** : 14 cours des Humanités, 93300 Aubervilliers

Les informations relatives aux dates, horaires et lieux d'enseignements sont susceptibles de subir des modifications de dernière minute.  
Veuillez vous reporter au site [www.ephe.psl.eu](http://www.ephe.psl.eu)

**ANTHROPOLOGIE LINGUISTIQUE DU RELIGIEUX****Valentina VAPNARSKY**

Directrice d'études cumulante

Anthropologie linguistique de la parole rituelle : vocalités

Les 2<sup>e</sup> et 4<sup>e</sup> semaines, le vendredi de 10h à 13h, du 25 novembre 2022 au 6 juin 2023, MSH, 54 bd. Raspail, 75006, Paris**Adeline MASQUELIER**

Tulane University, New Orleans (États-Unis)

Directrice d'études invitée

Spirit possession revisited: ecologies, materialities, and temporalities

Plus d'informations sur [www.ephe.psl.eu](http://www.ephe.psl.eu)**ANTHROPOLOGIE RELIGIEUSE DE L'AMÉRIQUE LATINE****Oscar CALAVIA SÁEZ**

Directeur d'études

1. La religion contre l'État en Amérique Latine, deux cas d'étude
2. La mission chrétienne en milieu autochtone

Chaque mardi de 15h à 17h, du 25 octobre 2022 au 23 mai 2023, MSH, 54 bd. Raspail, 75006, Paris

**RELIGIONS DES INDIENS SUD-AMÉRICAINS : SOCIÉTÉS DES BASSES TERRES****Andréa-Luz GUTIERREZ-CHOQUEVILCA**

Maîtresse de conférences

Cet enseignement n'aura pas lieu pour l'année 2022-2023

Plus d'informations sur [www.ephe.psl.eu](http://www.ephe.psl.eu)**Maddison BORKA; Paul CODJA; Emilio FIGNATI; Thomas MOURIÈS**

Chargés d'enseignement

Anthropologie pragmatique. Rituel et diplomatie trans-espèces en Amérique Indienne

Chaque jeudi de 11h à 13h, du 17 novembre 2022 au 16 février 2023, Sorbonne, 17 rue de la Sorbonne, 75005, Paris

**RELIGIONS EN MÉSOAMÉRIQUE****Sylvie PEPERSTRAETE**

Directrice d'études cumulante

Iconographie du sacrifice aztèque

Toutes les 2 semaines, le lundi de 14h à 17h, du 7 novembre 2022 au 22 mai 2023, MSH, 54 bd. Raspail, 75006, Paris

**ANTHROPOLOGIE RELIGIEUSE DE L'AFRIQUE SUBSAHARIENNE****Agnieszka KEDZIERSKA MANZON**

Directrice d'études

Corps rituels : la fabrique du religieux

Chaque mercredi de 14h à 17h, du 9 novembre 2022 au 17 mai 2023, MSH, 54 bd. Raspail, 75006, Paris

**Adeline MASQUELIER**

Tulane University, New Orleans (États-Unis)

Directrice d'études invitée

Spirit possession revisited: ecologies, materialities, and temporalities

Plus d'informations sur [www.ephe.psl.eu](http://www.ephe.psl.eu)**ANTHROPOLOGIE RELIGIEUSE DE LA MÉDITERRANÉE ANCIENNE****Gabriella PIRONTI**

Directrice d'études

Chanter les dieux au pluriel : le ploythéisme grec à l'épreuve des sources poétiques

Chaque jeudi de 16h à 18h, du 10 novembre 2022 au 8 juin 2023, INHA, 2 rue Vivienne, 75002, Paris

**Francesco MASSA**

Université de Fribourg (Suisse)

Directeur d'études invité

Les cultes polythéistes aux IV<sup>e</sup>-V<sup>e</sup> siècles : recompositions spatiales, rituelles et socialesPlus d'informations sur [www.ephe.psl.eu](http://www.ephe.psl.eu)**RELIGIONS DE LA GRÈCE ANCIENNE : ESPACES, CULTES, INSTITUTIONS****François QUANTIN**

Directeur d'études

Archéologie monumentale et spatiale des sanctuaires grecs

Plus d'informations sur [www.ephe.psl.eu](http://www.ephe.psl.eu)**RELIGIONS DE L'ÉGYPTE ANCIENNE****Laurent COULON**

Directeur d'études

Cet enseignement n'aura pas lieu pour l'année 2022-2023

## RELIGION ÉGYPTIENNE EN ÉGYPTE HELLÉNISTIQUE ET ROMAINE

Ivan GUERMEUR

Directeur d'études

1. Cultes et croyances religieuses dans la *chôra* : textes rituels inédits de Tebtynis (suite)
2. Évolution des pratiques et des liturgies funéraires dans l'Égypte hellénistique et romaine : les compositions du papyrus Senkowski (suite et fin) papyrus Louvre N 3155. J111

Chaque mardi de 16h à 18h, du 1<sup>er</sup> novembre 2022 au 6 juin 2023, Sorbonne, 17 rue de la Sorbonne, 75005, Paris

René PREYS

Université de Namur (Belgique)

Directeur d'études invité

Des théologiens aux graveurs : rédaction des textes des temples égyptiens à l'époque gréco-romaine

Plus d'informations sur [www.ephe.psl.eu](http://www.ephe.psl.eu)

Alain FORTIER

Institut Khéops, Paris

Chargé de conférences

Lecture de textes du temple d'Opet à Karnak et d'autres temples

Les mardis 15 et 29 novembre, 13 décembre 2022, 10, 24 janvier, 7 février, 7 et 21 mars, 4 avril, 9 et 23 mai 2023, de 10h à 12h, MSH, 54 bd. Raspail, 75006, Paris

## RELIGIONS DE ROME ET DU MONDE ROMAIN

Francesca PRESCENDI MORRESI

Directrice d'études

Assemblages des divinités

Chaque jeudi de 14h à 16h, du 3 novembre 2022 au 8 juin 2023, INHA, 2 rue Vivienne, 75002, Paris

Francesco MASSA

Université de Fribourg (Suisse)

Directeur d'études invité

Les cultes polythéistes aux IV<sup>e</sup>-V<sup>e</sup> siècles : recompositions spatiales, rituelles et sociales

Plus d'informations sur [www.ephe.psl.eu](http://www.ephe.psl.eu)

## ARCHÉOLOGIE ET ANTHROPOLOGIE DES ESPACES SACRÉS DU PROCHE ORIENT ANCIEN

Pascal BUTTERLIN

Directeur d'études cumulant

Archéologie et anthropologie des espaces sacrés du Proche Orient ancien

Chaque lundi de 17h à 19h, du 17 octobre 2022 au 22 mai 2023, MSH, 54 bd. Raspail, 75006, Paris

## RELIGIONS DU MONDE SYRO-MÉSOPOTAMIEN: HISTOIRE, ARCHÉOLOGIE

Maria-Grazia MASETTI-ROUAULT

Directrice d'études

Recherches sur l'idéologie politique des Etats syro-mésopotamien de l'Âge du Fer : les inscriptions royales royales du IX<sup>e</sup>-VIII<sup>e</sup> siècles av. n. è. II

Chaque jeudi de 16h à 17h, du 20 octobre 2022 au 8 juin 2023, Sorbonne, 17 rue de la Sorbonne, 75005, Paris

Ignacio MÁRQUEZ ROWE

Consejo Superior de Investigaciones Científicas (CSIS)

Instituto de Lenguas y Culturas del Mediterráneo y Oriente Próximo (Espagne)

Directeur d'études invité

Magie et religion à Ougarit: entre tradition babylonienne et usage local

Plus d'informations sur [www.ephe.psl.eu](http://www.ephe.psl.eu)

Silvia ROMAN

Chargée de conférences - Doctorante

Histoire de l'art assyrien : les décors des capitales de l'empire (IX<sup>e</sup>-VII<sup>e</sup> siècles av. n. è.)

Toutes les 2 semaines, le mercredi de 14h à 16h, du 19 octobre 2022 au 7 juin 2023, Sorbonne, 17 rue de la Sorbonne, 75005, Paris

## RELIGIONS ET CULTURES DU LEVANT ANCIEN

Robert HAWLEY

Directeur d'études

Onomastique religieuse du royaume d'Ougarit

Chaque mercredi de 17h à 19h, du 26 octobre 2022 au 7 juin 2023, MSH, 54 bd. Raspail, 75006, Paris

Plus d'informations sur [www.ephe.psl.eu](http://www.ephe.psl.eu)

Ignacio MÁRQUEZ ROWE

Consejo Superior de Investigaciones Científicas (CSIC),

Instituto de Lenguas y Culturas del Mediterráneo y Oriente Próximo

Directeur d'études invité

Magie et religion à Ougarit : entre tradition babylonienne et usage local

Plus d'informations sur [www.ephe.psl.eu](http://www.ephe.psl.eu)

Iwona GAJDA

Chargée de conférences

Religions et culture de l'Arabie du Sud préislamique. Du polythéisme au monothéisme (VIII<sup>e</sup> s. avant n. è.- VI<sup>e</sup> s. n. è.)

Chaque mercredi de 15h à 16h, du 9 novembre 2022 au 31 mai 2023, Sorbonne, 17 rue de la Sorbonne, 75005, Paris

## RELIGIONS DE L'IRAN ANCIEN : ÉTUDES ZORASTRIENNES

Samra AZARNOUCHE

Maîtresse de conférences

Nouveaux regards sur l'encyclopédie mazdéenne du Denkard (4)

Chaque jeudi de 11h à 13h, du 3 novembre 2022 au 8 juin 2023, Sorbonne, 17 rue de la Sorbonne, 75005, Paris

## HISTOIRE DU JUDAÏSME AUX ÉPOQUES HELLÉNISTIQUE ROMAINE

Arnaud SERANDOUR

Maître de conférences

La communauté du temple du mont Garizim. Les textes chrétiens de l'Antiquité sur les samaritains (suite). Dogmes et halakhah samaritains au fil de l'Antiquité

Chaque jeudi de 14h à 16h, du 3 novembre 2022 au 8 juin 2023, MSH, 54 bd. Raspail, 75006, Paris

Oliver ISAAC

Bradley University (États-Unis)

Directeur d'études invité

L'Évangile de Luc et les Actes des Apôtres en tant que documents juifs de la période du Second Temple

Plus d'informations sur [www.ephe.psl.eu](http://www.ephe.psl.eu)

## JUDAÏSMES ANTIQUES ET LITTÉRATURE RABBINIQUE CLASSIQUE

Geoffrey HERMAN

Directeur d'études

La lecture critique du Talmud de Babylone

Chaque mardi de 10h à 12h, du 8 novembre 2022 au 6 juin 2023, MSH, 54 bd. Raspail, 75006, Paris

## PENSÉE JUIVE MÉDIÉVALE (VI<sup>e</sup>-XVII<sup>e</sup> SIÈCLES)

Jean-Christophe ATTIAS

Directeur d'études

L'arbre et le promeneur. La Bible, les Juifs et la Nature

Chaque lundi de 14h à 16h, du 7 novembre 2022 au 5 juin 2023, Sorbonne, 17 rue de la Sorbonne, 75005, Paris

## PHILOSOPHIE, ÉTHIQUE ET PENSÉE JUIVE

Sophie NORDMANN

PRAG

Les grandes figures de l'École de pensée juive de Paris : André Neher (2/2)

Chaque lundi de 16h à 18h, du 10 octobre 2022 au 31 janvier 2023, Sorbonne, 17 rue de la Sorbonne, 75005, Paris

## EXÉGÈSE ET THÉOLOGIE DE L'ISLAM SHI'ITE

Mohammad-Ali AMIR MOEZZI

Directeur d'études

Les commentaires coraniques imamites anciens

Chaque lundi de 11h à 13h, du 7 novembre 2022 au 22 mai 2023, Sorbonne, 17 rue de la Sorbonne, 75005, Paris

Antoine BORRUT

University of Maryland (États-Unis)

Directeur d'études invité

Ciel et histoire : histoires astrologiques et fabrique du passé dans les premiers siècles de l'islam

Plus d'informations sur [www.ephe.psl.eu](http://www.ephe.psl.eu)

Ève FEUILLEBOIS

Chargée de conférences

Éthique, morale et savoir-vivre dans le soufisme des origines au XI<sup>e</sup> siècle

Chaque lundi de 16h à 18h, du 31 octobre 2022 au 30 janvier 2023, MSH, 54 bd. Raspail, 75006, Paris

## HISTOIRE INTELLECTUELLE DU SHI'ISME CONTEMPORAIN

Constance ARMINJON

Directrice d'études

Poésie, critique littéraire, herméneutique : renouveler la théologie en islam contemporain

Chaque mardi de 16h à 18h, du 18 octobre 2022 au 30 mai 2023, MSH, 54 bd. Raspail, 75006, Paris

## DOCTRINE DU SUNNISME CLASSIQUE

Lena SALAYMEH

Directrice d'études

Pensée politique de l'islam prémoderne

Chaque mercredi de 14h à 16h, du 5 octobre 2022 au 31 mai 2023, Campus condorcet, 8-14 cours des Humanités, 93322 Aubervilliers

## HISTOIRE INTELLECTUELLE DU SUNNISME CONTEMPORAIN

Dominique AVON

Directeur d'études

La pensée sunnite en contexte libanais

Chaque mardi de 9h à 11h, du 12 octobre 2022 au 23 mai 2023, MSH, 54 bd. Raspail, 75006, Paris



## ORIGINES DU CHRISTIANISME

Pierluigi PIOVANELLI

Directeur d'études

1. Paul de Tarse dans la recherche actuelle : enjeux et perspectives ;
2. Paul après Paul : les épîtres deutéro-pauliniennes et pastorales

Chaque jeudi de 10h à 12h, du 10 novembre 2022 au 15 juin 2023, MSH, 54 bd. Raspail, 75006, Paris

**Oliver ISAAC**

Bradley University (États-Unis)

Directeur d'études invité

L'Évangile de Luc et les Actes des Apôtres en tant que documents juifs de la période du Second Temple

Plus d'informations sur [www.ephe.psl.eu](http://www.ephe.psl.eu)

## PATRISTIQUE GRECQUE ET HISTOIRE DES DOGMES

Marie-Odile BOULNOIS

Directrice d'études

Un débat entre païens et chrétiens sur le sacrifice de Caïn et Abel, la circoncision et la mantique d'Abraham : étude du *Contre Julien X*, 22-42 de Cyrille d'Alexandrie

Chaque mercredi de 14h à 16h, du 7 novembre 2022 au 7 juin 2023, Sorbonne, 17 rue de la Sorbonne, 75005, Paris

**Luciano BOSSINA**

Università degli Studi Padova (Italie)

Directeur d'études invité

Radicalisme antiochien. Nouvelles enquêtes sur l'Antioche chrétienne

Plus d'informations sur [www.ephe.psl.eu](http://www.ephe.psl.eu)

**Hélène GRELIER-DENEUX**

Chargée de conférences

L'apolinarisme, un courant théologique au cœur de l'effervescence doctrinale chrétienne du concile de Nicée au concile de Chalcédoine

Chaque vendredi de 11h à 13h, du 3 février 2023 au 9 juin 2023, MSH, 54 bd. Raspail, 75006, Paris

## HISTOIRE DE L'ART ET ARCHÉOLOGIE DU MONDE BYZANTIN ET DE L'ORIENT CHRÉTIEN

Ioanna RAPTİ

Directrice d'études

1. Voir et dire l'espace sacré : descriptions d'édifice religieux dans les sources arméniennes du Moyen Âge
2. À l'est de Byzance : images et échanges artistiques

Chaque mercredi de 14h à 16h, du 12 octobre 2022 au 7 juin 2023, Sorbonne, 17 rue de la Sorbonne, 75005, Paris

## CHRISTIANISME BYZANTIN VII<sup>e</sup>-XV<sup>e</sup> SIÈCLES

Vincent DÉROCHE

Directeur d'études cumulant

Le *Taktikon* de Nikon de la Montagne Noire (XI<sup>e</sup> siècle) : les moines et le droit canon

Chaque lundi de 11h à 13h, du 7 novembre 2022 au 23 mai 2023, Sorbonne, 17 rue de la Sorbonne, 75005, Paris

**Luciano BOSSINA**

Università degli Studi Padova (Italie)

Directeur d'études invité

Radicalisme antiochien. Nouvelles enquêtes sur l'Antioche chrétienne

Plus d'informations sur [www.ephe.psl.eu](http://www.ephe.psl.eu)

**Anna LAMPADARIDI**

Chargée de conférences

Recherches sur les versions grecques de la Vie d'Hilarion par Jérôme (BHL 3879)

Les mercredis 12 avril, 10 et 24 et 31 mai, et 7 juin 2023 de 14h à 16h, MSH, 54 bd. Raspail, 75006, Paris

## CHRISTIANISMES ORIENTAUX

Muriel DEBIÉ

Directrice d'études

Les mosaïques d'Osroène : histoire sociale et culturelle

Chaque mercredi de 10h à 12h, du 16 novembre 2022 au 24 mai 2023, Sorbonne, 17 rue de la Sorbonne, 75005, Paris

**Antoine BORRUT**

University of Maryland (États-Unis)

Directeur d'études invité

Ciel et histoire : histoires astrologiques et fabrique du passé dans les premiers siècles de l'islam

Plus d'informations sur [www.ephe.psl.eu](http://www.ephe.psl.eu)

**CHRISTIANISME ORTHODOXE XV<sup>e</sup>-XXI<sup>e</sup> SIÈCLES**

Vassa KONTOUMA

Directrice d'études

Autour de 1821 : Théologie, ecclésiologie, idéologie (suite)

Chaque mardi de 16h à 18h, du 8 novembre 2022 au 23 mai 2023, MSH, 54 bd. Raspail, 75006, Paris

**Stefano SARACINO**

Friedrich-Schiller-Universität Jena (Allemagne)

Directeur d'études invité

Interconfessional Materialities: Greek Orthodox and Protestant Encounters in the Holy Roman Empire and in the East (17<sup>th</sup>-18<sup>th</sup> centuries)Plus d'informations sur [www.ephe.psl.eu](http://www.ephe.psl.eu)**ORTHODOXIE SLAVE**

Vera CHENTSOVA

Maîtresse de conférences

Métropole de Kiev et patriarcat de Moscou : questions d'ecclésiologie (XVI<sup>e</sup>-XVIII<sup>e</sup> siècles)

Chaque mercredi de 10h à 12h, du 19 octobre 2022 au 5 juillet 2023, Sorbonne, 17 rue de la Sorbonne, 75005, Paris

**HISTOIRE ET DOCTRINES DU CHRISTIANISME LATIN (ANTIQUITÉ TARDIVE)**

Michel-Yves PERRIN

Directeur d'études

Hilaire de Poitiers et la crise arienne. Nouvelles recherches

Chaque mardi de 10h à 12h, du 8 novembre 2022 au 16 juin 2023, Sorbonne, 17 rue de la Sorbonne, 75005, Paris

**Emanuela COLOMBI**

Università degli studi di Udine (Italie)

Directrice d'études invitée

Nouvelles frontières pour la philologie patristique : de l'histoire de la transmission des textes aux humanités numériques

Plus d'informations sur [www.ephe.psl.eu](http://www.ephe.psl.eu)**Christel FREU**

Chargée de conférences

Questions romaines, questions chrétiennes : regards patristiques sur la société et les institutions romaines tardives

Chaque vendredi de 10h à 12h, du 10 février 2022 au 2 juin 2023, MSH, 54 bd. Raspail, 75006, Paris

**EXÉGÈSE CHRÉTIENNE DANS L'OCCIDENT MÉDIÉVAL LATIN**

Cédric GIRAUD

Directeur d'études cumulant

Prédication, exégèse et théologie au XII<sup>e</sup> siècle : autour des sermons de Pierre Abélard

Toutes les 2 semaines, le vendredi de 14h à 16h, du 11 novembre 2022 au 26 mai 2023, Campus Condorcet, 8-14 cours des Humanités, 93322 Aubervilliers

**PHILOSOPHIE ET THEOLOGIE DE LANGUE GRECQUE (I<sup>er</sup> ET VI<sup>e</sup> SIÈCLES)**

Andrei TIMOTIN

Directeur d'études

1. Recherches sur le *De genio Socratis* de Plutarque (II)
2. Figures de la médiation cosmologique et religieuse dans la tradition médio- et néoplatonicienne (II). La figure d'Éros

Chaque mercredi de 16h à 19h, du 9 novembre 2022 au 14 juin 2023, Sorbonne, 17 rue de la Sorbonne, 75005, Paris

**PHILOSOPHIE MÉDIÉVALE ET MÉTAPHYSIQUE**

Olivier BOULNOIS

Directeur d'études

1. Contrat et souveraineté dans la pensée politique médiévale (XIV<sup>e</sup>-XV<sup>e</sup> siècles) (premier semestre)
2. Les fondations métaphysiques de l'éthique (II) (second semestre)

Chaque vendredi de 10h à 12h, du 9 novembre 2022 au 9 juin 2023, Sorbonne, 17 rue de la Sorbonne, 75005, Paris

**Julie BRUMBERG-CHAUMONT**

Chargée de conférences

L'éducation logique et les savoirs au Moyen Âge : philosophie, sociologie et anthropologie de la logique

Plus d'informations sur [www.ephe.psl.eu](http://www.ephe.psl.eu)**SYSTÈMES DE PENSÉES ET DE CROYANCES MÉDIÉVAUX**

Christophe GRELLARD

Directeur d'études

1. Prédication et exégèse au XII<sup>e</sup> siècle : autour des sermons de Pierre Abélard (avec Cédric Giraud).
2. Chaucer et la philosophie (avec Marco Nievergelt)

Chaque vendredi de 14h à 17h, du 4 novembre 2022 au 2 juin 2023, Campus Condorcet, 8-14 cours des Humanités, 93322 Aubervilliers

**Francesco SIRI**

Chargé de conférences

Le Commentaire de Pierre Abélard à l'Épître aux Romains

Chaque mercredi de 10h à 12h, du 12 octobre 2022 au 1<sup>er</sup> février 2023, Sorbonne, 17 rue de la Sorbonne, 75005, Paris

## DOCTRINES JURIDIQUES ET TRADITION CANONIQUE

**Corinne LEVELEUX**

Directrice d'études cumulante

Normativités religieuses médiévales (XI<sup>e</sup>-XII<sup>e</sup> siècles)

Toutes les 2 semaines, le jeudi de 14h à 17h, du 17 novembre 2022 au 1<sup>er</sup> juin 2023, Sorbonne, 17 rue de la Sorbonne, 75005, Paris

## DROITS ET INSTITUTIONS DES CHRÉTIENTÉS ORIENTALES

**Aram MARDIROSIAN**

Directeur d'études cumulant

1. Les Canons de Grégoire le Théologien
2. Išxanakan dayeak. Le tuteur princier dans l'Arménie ancienne

Chaque mercredi de 16h à 18h, du 19 octobre 2022 au 24 mai 2023, Sorbonne, 17 rue de la Sorbonne, 75005, Paris

## LITURGIES CHRÉTIENNES EN OCCIDENT (DE L'ANTIQUITÉ TARDIVE À L'ÉPOQUE MODERNE)

**Philippe BERNARD**

Directeur d'études cumulant

1. Pierre le Chantre et les « messes à multiples visages » au XII<sup>e</sup> siècle (suite)
2. Les essais de liturgies éclairées dans le royaume de France (vers 1680-1789) (suite)

Chaque vendredi de 14h à 16h, du 18 novembre 2022 au 23 juin 2023, MSH, 54 bd. Raspail, 75006, Paris

## HISTOIRE DU CATHOLICISME À L'ÉPOQUE MODERNE

**Olivier CHRISTIN**

Directeur d'études

L'ingratitude (XVI<sup>e</sup>-XVII<sup>e</sup> siècles) : théologie et histoire

Chaque jeudi de 14h à 16h, du 27 octobre 2022 au 8 juin 2023, MSH, 54 bd. Raspail, 75006, Paris

## RELIGIONS, SAVOIR ET POLITIQUE DANS L'EUROPE DE L'ÂGE MODERNE

**Sylvio DE FRANCESCHI**

Directeur d'études

1. Orthodoxie catholique et systèmes théologiques : thomisme et jansénisme aux XVII<sup>e</sup> et XVIII<sup>e</sup> siècles (suite)
2. Questions d'histoire de la théologie mystique doctrinale (XVII<sup>e</sup>-XX<sup>e</sup> siècles) (suite)
3. Questions d'histoire de l'apologétique chrétienne (XVIII<sup>e</sup>-XX<sup>e</sup> siècles)

Chaque jeudi de 16h à 18h, du 13 octobre 2022 au 8 juin 2023, Campus Condorcet, 8-14 cours des Humanités, 93322 Aubervilliers

## PROTESTANTISMES ET CULTURE DANS L'EUROPE MODERNE (XVI<sup>e</sup>-XVIII<sup>e</sup> SIÈCLES)

**Hubert BOST**

Directeur d'études

S'assembler, se marier. Discours et pratique des protestants français au XVIII<sup>e</sup> siècle

Chaque mercredi de 13h à 15h, du 19 octobre 2022 au 7 juin 2023, Campus Condorcet, 8-14 cours des Humanités, 93322 Aubervilliers

## HISTOIRE DES COURANTS ÉSOTÉRIQUES DANS L'EUROPE MODERNE ET CONTEMPORAINE

**Jean-Pierre BRACH**

Directeur d'études

Documents inédits sur la kabbale chrétienne à la Renaissance

Chaque lundi de 18h à 20h, du 31 octobre 2022 au 5 juin 2023, MSH, 54 bd. Raspail, 75006, Paris

**Stefano SARACINO**

Friedrich-Schiller-Universität Jena (Allemagne)

Directeur d'études invité

Interconfessional Materialities: Greek Orthodox and Protestant Encounters in the Holy Roman Empire and in the East (17<sup>th</sup>-18<sup>th</sup> centuries)

Plus d'informations sur [www.ephe.psl.eu](http://www.ephe.psl.eu)

## ARTS VISUELS ET CHRISTIANISME (XIX<sup>e</sup>-XXI<sup>e</sup> SIÈCLES)

**Isabelle de SAINT-MARTIN**

Directrice d'études

1. L'Église et le vitrail (XX<sup>e</sup>-XXI<sup>e</sup> siècles)
2. Rêves, visions, mystique (XIX<sup>e</sup> siècle)

Chaque mercredi de 14h à 16h, du 12 octobre 2022 au 7 juin 2023, INHA, 2 rue Vivienne, 75002, Paris

**HISTOIRE ET SOCIOLOGIE DES PROTESTANTISMES**

Patrick CABANEL

Directeur d'études

**Les protestantismes en France aux XX<sup>e</sup> et XXI<sup>e</sup> siècles (II)**

Chaque mercredi de 14h à 16h, du 26 octobre 2022 au 31 mai 2023, MSH, 54 bd. Raspail, 75006, Paris

**HISTOIRE ET SOCIOLOGIE DU CATHOLICISME CONTEMPORAIN**

Denis PELLETIER

Directeur d'études

**Le catholicisme dans l'histoire de l'Europe aux XX<sup>e</sup> et XXI<sup>e</sup> siècles**

Chaque mercredi de 10h à 12h, du 12 octobre 2022 au 7 juin 2023, Campus Condorcet, 8-14 cours des Humanités, 93322 Aubervilliers

**HISTOIRE ET SOCIOLOGIE DES LAÏCITÉS**

Philippe PORTIER

Directeur d'études

**Histoire et sociologie des laïcités**

Chaque mercredi de 16h à 18h, du 26 octobre 2022 au 7 juin 2023, MSH, 54 bd. Raspail, 75006, Paris

**ETHNOLOGIE RELIGIEUSE DE L'OCCIDENT CONTEMPORAIN**

Alfonsina BELLIO

Directrice d'études

**Féminins sacrés : les visages de Marie**

Chaque mardi de 14h à 16h, du 7 novembre 2022 au 8 juin 2023, MSH, 54 bd. Raspail, 75006, Paris

**PHILOSOPHIE DE LA RELIGION**

Vincent DELECROIX

Directeur d'études

**La question théologico-politique dans la philosophie contemporaine**

Toutes les 2 semaines, le mercredi de 14h à 16h, du 19 octobre 2022 au 7 juin 2023, MSH, 54 bd. Raspail, 75006, Paris

**RELIGIONS ET RELATIONS INTERNATIONALES**

Valentine ZUBER

Directrice d'études

**Droits de l'Homme et religions**

Chaque jeudi de 9h à 11h, du 10 novembre 2022 au 8 juin 2023, Sorbonne, 17 rue de la Sorbonne, 75005, Paris

Michele SAPORITI

Chargé de conférences

**Souveraineté et religions à l'âge des droits de l'Homme**

Chaque jeudi de 9h à 11h, du 9 mars 2022 au 8 juin 2022, Sorbonne, 17 rue de la Sorbonne, 75005, Paris

**SOCIOLOGIE DES RELIGIONS ET DE L'ÉTHIQUE**

Séverine MATHIEU

Directrice d'études

**Normes religieuses à l'épreuve de la famille contemporaine**

Chaque mardi de 14h à 16h, du 11 octobre 2022 au 6 juin 2023, Campus Condorcet, 8-14 cours des Humanités, 93322 Aubervilliers

**COURANTS RELIGIEUX DU MONDE RUSSE ET RUSSISÉ (XVIII<sup>e</sup>-XXI<sup>e</sup> SIÈCLES)**

Jean-Luc LAMBERT

Maître de conférences

1. Analyse comparée des métaphysiques sous-tendant le chamanisme (suite)
2. Interactions religieuses en Russie

Chaque lundi de 17h à 20h, du 7 novembre 2022 au 6 juin 2023, MSH, 54 bd. Raspail, 75006, Paris

**ANTHROPOLOGIE DU RELIGIEUX**

Grégory DELAPLACE

Directeur d'études

**Anthropologie de l'invisible: 1. Habiter la ville en Mongolie / 2. Querelle, poltergeists et sorcellerie en Angleterre**

Chaque mardi de 10h à 12h, du 25 octobre 2022 au 6 juin 2023, MSH, 54 bd. Raspail, 75006, Paris

Plus d'informations sur [www.ephe.psl.eu](http://www.ephe.psl.eu)

Isabelle CHARLEUX

Chargée de conférences

**Lieux saints et culture matérielle en Mongolie bouddhique, XVI<sup>e</sup>-XX<sup>e</sup> siècles**

Toutes les 2 semaines, le mercredi de 10h à 12h, du 8 mars 2022 au 24 mai 2023, Campus Condorcet, 8-14 cours des Humanités, 93322 Aubervilliers

**HISTOIRE DE LA PENSÉE ET DE LA RELIGION DANS LA CHINE ANCIENNE**

Marianne BUJARD

Directrice d'études

1. Les « originaux » dans l'Histoire des Han orientaux ;
2. L'exégèse des rituels dans les commentaires des Chroniques des Printemps et Automnes

Chaque mercredi de 14h à 16h, du 2 novembre 2022 au 7 juin 2023, Maison de l'Asie, 22 rue Président Wilson, 75016 Paris

## HISTOIRE DU TAOÏSME ET DES RELIGIONS CHINOISES

Vincent GOOSSAERT

Directeur d'études

Biographies et vies religieuses des lettrés chinois, XVI<sup>e</sup>-XIX<sup>e</sup> siècles

Chaque lundi de 15h à 17h, du 7 novembre 2022 au 29 mai 2023, MSH, 54 bd. Raspail, 75006, Paris

Richard G. WANG

University of Florida (États-Unis)

Directeur d'études invité

État, société et littérature : le taoïsme dans la Chine des Ming (1368-1644)

Plus d'informations sur [www.ephe.psl.eu](http://www.ephe.psl.eu)

## RELIGIONS DE L'INDE : ÉTUDES SHIVAÏTES

Judit TÖRZSÖK

Directrice d'études

Textes canoniques *sākta*. Mythologie et théologie shivaïtes du Cachemire (extraits du « Joyau magique de la geste de Hara » de Jayadratha)

Chaque lundi de 14h à 16h, du 7 novembre 2022 au 12 juin 2023, Sorbonne, 17 rue de la Sorbonne, 75005, Paris

## ÉTUDES TANTRIQUES

Andrea ACRI

Maître de conférences

1. Les relations entre le shivaïsme et le bouddhisme en Inde et en Asie du Sud-Est à l'époque médiévale.
2. Le shivaïsme javanais : doctrines et sources – lecture du *Tattvajñāna* (suite)

Chaque jeudi de 15h à 18h, du 27 octobre 2022 au 22 décembre 2022, Maison de l'Asie, 22 rue Président Wilson, 75016 Paris

## RELIGIONS TIBÉTAINES

Marta SERNESI

Directrice d'études

Cet enseignement n'aura pas lieu pour l'année 2022-2023

Plus d'informations sur [www.ephe.psl.eu](http://www.ephe.psl.eu)

Kunsang NAMGYAL-LAMA

Chargée d'enseignement

1. Production rituelle d'images bouddhiques à travers l'exemple des *tsha tsha* : textes rituels, usages et iconographies
2. Monuments religieux, programmes iconographiques et choix stylistiques : le site de Gyantse, mi-XIV<sup>e</sup>-mi-XV<sup>e</sup> siècles

Plus d'informations sur [www.ephe.psl.eu](http://www.ephe.psl.eu)

## HISTOIRE DU BOUDDHISME INDIEN

Vincent ELTSCHINGER

Directeur d'études

Pour ou contre la renaissance ? Bouddhisme contre matérialisme (I). Autour de la Lokāyataparīkṣā (chapitre 22) du *Tattvasaṅgraha*

Chaque lundi de 13h à 16h, du 31 octobre 2022 au 5 juin 2023, Sorbonne, 17 rue de la Sorbonne, 75005, Paris

## BOUDDHISME CHINOIS

Sylvie HUREAU

Maîtresse de conférences

1. Recherches sur l'intertextualité dans l'oeuvre de Sengyou 僧祐 (445-518) : quelques rapprochements entre le *Shijia pu* 釋迦譜 et le *Fayuan zayuan yuanshi ji* 法苑雜緣原始集.
2. Lecture de biographies de moines des Six Dynasties (les moines exégètes dans le *Gaoseng zhuan* 高僧傳 de Huijiao 慧皎)

Chaque vendredi de 9h à 11h, du 14 octobre 2022 au 6 juin 2023, MSH, 54 bd. Raspail, 75006, Paris

Michael RADICH

Universität Heidelberg (Allemagne)

Directeur d'études invité

Close reading and larger patterns in Buddhist history

Plus d'informations sur [www.ephe.psl.eu](http://www.ephe.psl.eu)

## BOUDDHISME CORÉEN

Yannick BRUNETON

Directeur d'études cumulant

Épigraphie bouddhique de la Corée médiévale (X<sup>e</sup>-XIV<sup>e</sup> siècles) : les carrières monastiques décrites dans les épitaphes enterrées de religieux.

Chaque lundi de 9h à 11h, du 17 octobre 2022 au 5 juin 2023, MSH, 54 bd. Raspail, 75006, Paris

Michael RADICH

Universität Heidelberg (Allemagne)

Directeur d'études invité

Close reading and larger patterns in Buddhist history

Plus d'informations sur [www.ephe.psl.eu](http://www.ephe.psl.eu)

## RELIGIONS DE L'ASIE DU SUD-EST

Pascal BOURDEAUX

Maître de conférences

Bouddhisme populaire et prophétisme au Vietnam ; étude et traduction des *Sam Giang* (XVIII<sup>e</sup>-XX<sup>e</sup> siècles)

Chaque mardi de 14h à 16h, du 25 octobre 2022 au 6 juin 2023, Maison de l'Asie, 22 rue Président Wilson, 75016 Paris

## RELIGIONS DU JAPON

Matthias HAYEK

Directeur d'études

1. Croyances, sciences et religions dans le Japon moderne (XVII<sup>e</sup>-XX<sup>e</sup> siècles) : essais critiques de l'époque d'Edo (suite)

2. Hémérologie et calendrier : le *Hoki naiden* et ses commentaires

Chaque jeudi de 16h à 18h, du 27 octobre 2022 au 8 juin 2023, MSH, 54 bd. Raspail, 75006, Paris

Jean-Michel BUTEL

Chargé de conférences

Anthropologie du fait religieux au Japon : les pratiques religieuses locales et leurs descriptions

Les jeudis 9 février, 2 et 23 mars, 13 avril, 11 mai, et 1<sup>er</sup> juin 2023, de 14h à 16h, MSH, 54 bd. Raspail, 75006, Paris

## Conférences des Directeurs d'études émérites de la Section des Sciences religieuses

**Danièle DEHOUE**

Directrice d'études émérite

Les règles de construction des dieux aztèques

Chaque lundi de 11h à 13h, du 2 janvier 2023 au 29 mai 2023, MSH, 54 bd. Raspail, 75006, Paris

Plus d'informations sur [www.ephe.psl.eu](http://www.ephe.psl.eu)

**André ITEANU**

Directeur d'études émérite

La distinction rituelle des sexes

Chaque mardi de 10h à 12h, du 8 novembre 2022 au 5 juin 2023, MSH, 54 bd. Raspail, 75006, Paris

Plus d'informations sur [www.ephe.psl.eu](http://www.ephe.psl.eu)

**Christiane ZIVIE-COCHE**

Directrice d'études émérite

Séminaire mensuel pour les doctorants en égyptologie

Toutes les 4 semaines, le vendredi de 10h à 12h, du 16 octobre 2022 au 9 juin 2023, en visio uniquement

Plus d'informations sur [www.ephe.psl.eu](http://www.ephe.psl.eu)

**François de POLIGNAC**

Directeur d'études émérite

Genèse et mutations des paysages religieux (XII<sup>e</sup>-VI<sup>e</sup> siècles):  
Péloponnèse (suite)

Chaque mardi de 11h à 13h, du 8 novembre 2022 au 14 février 2023, INHA, 2 rue Vivienne, 75002, Paris

**Simon MIMOUNI**

Directeur d'études émérite

Le judaïsme chrétien dans l'Antiquité: retour sur les sources  
littéraires

Les mercredis 29 mars, 5, 12 avril, et 10, 17, 24 mai 2023, de 17h à 19h, MSH, 54 bd. Raspail, 75006, Paris

**Hocine BENKHEIRA**

Directeur d'études émérite

Exégèse coranique et casuistique juridico-morale

Chaque vendredi de 16h à 19h, du 4 novembre 2022 au 26 mai 2023, Sorbonne, 17 rue de la Sorbonne, 75005, Paris

**Philippe HOFFMANN**

Directeur d'études émérite

Le commentaire de Michel Psellos sur les Oracles  
Chaldaïques

Toutes les 2 semaines, le jeudi de 10h à 13h, du 10 novembre 2022 au 8 juin 2023, Sorbonne, 17 rue de la Sorbonne, 75005, Paris

**Irène ROSIER CATACH**

Directrice d'études émérite

L'intention au Moyen Âge

Une fois par trimestre, le vendredi de 10h à 13h, du 4 novembre 2022 au 2 juin 2023, Campus Condorcet, 8-14 cours des Humanités, 93322 Aubervilliers

**Jean-Noël ROBERT**

Directeur d'études émérite

Polémique anti-bouddhique japonaise de l'époque d'Edo  
(suite)

Plus d'informations sur [www.ephe.psl.eu](http://www.ephe.psl.eu)

## Conférences des Directeurs d'études et Maîtres de Conférences de l'École française d'Extrême-Orient

### ÉPIGRAPHIE ET ICONOGRAPHIE DU MONDE INDIEN

Charlotte SCHMID

Directrice d'études EFEO

Déeses du sacrifice : depuis Mathura

Chaque jeudi de 13h à 15h, du 10 novembre 2022 au 25 mai 2023, Maison de l'Asie, 22 rue Président Wilson, 75016 Paris

### ÉPIGRAPHIE ET LITTÉRATURE DE L'INDE DE L'ASIE DE SUD-EST

Arlo GRIFFITHS

Directeur d'études EFEO

Le *dharmasāstra* en Indonésie

Maison de l'Asie, 22 rue Président Wilson, 75016 Paris

Plus d'informations sur [www.ephe.psl.eu](http://www.ephe.psl.eu)

### BOUDDHISME JAPONAIS

François LACHAUD

Directeur d'études EFEO

Démons à la fenêtre nocturne (suite) : littérature bouddhique et récits étranges dans le Japon moderne

Chaque mardi de 10h à 12h, du 25 octobre 2022 au 6 juin 2023, Maison de l'Asie, 22 rue Président Wilson, 75016 Paris

Yinyuan Longqi (1592-1673) : un moine chinois dans le Japon d'Edo

Chaque vendredi de 10h à 12h, du 28 octobre 2022 au 9 juin 2023, Maison de l'Asie, 22 rue Président Wilson, 75016 Paris

### FONDATION RELIGIEUSE ET POLITIQUE DES ÉTATS THAÏS

François LAGIRARDE

Maître de conférences EFEO

Fondation religieuse et politique des États thaïs : bouddhisme, principautés, royaumes

Les 2e et 4e mardis du mois, de 10h30 à 12h30, du 11 octobre 2022 au 6 juin 2023, Maison de l'Asie, 22 rue Président Wilson, 75016 Paris



## Cours d'initiation ou séminaires communs donnés dans le cadre des Masters EPHE - PSL

Agnieszka KEDZIERSKA MANZON

### ANTHROPOLOGIE RELIGIEUSE DE L'AFRIQUE SUBSAHARIENNE

Anthropologie des religions et du fait religieux

Chaque lundi de 16h à 19h, du 6 mars 2023 au 26 juin 2023, Campus  
Condorcet, 8-14 cours des Humanités, 93322 Aubervilliers

Gabriella PIRONTI

### ANTHROPOLOGIE RELIGIEUSE DE LA MÉDITERRANÉE ANCIENNE

Cours d'introduction aux religions antiques. «Autour de  
quelques objets transversaux : les récits théogoniques»

Chaque mercredi de 9h à 11h, du 9 novembre 2022 au 25 janvier 2023, INHA,  
2 rue Vivienne, 75002, Paris

Romane BETBETZE

### RELIGION ÉGYPTIENNE EN ÉGYPTE HELLÉNISTIQUE ET ROMAINE

Égyptien hiéroglyphique (introduction)

Chaque mercredi de 10h à 12h, du 5 octobre 2022 au 28 juin 2023, ENS Ulm,  
29, 45, 46, rue d'Ulm et 24 rue Lhomond, 75005 Paris

Méthodologie dans les études égyptologiques - humanités  
numériques

Chaque lundi de 14h à 17h, du 3 octobre 2022 au 26 juin 2023, Campus  
Condorcet, 8-14 cours des Humanités, 93322 Aubervilliers

Ivan GUERMEUR

### RELIGION ÉGYPTIENNE EN ÉGYPTE HELLÉNISTIQUE ET ROMAINE

Lecture de textes religieux égyptiens de l'époque  
hellénistique et romaine et initiation à l'écriture hiéroglyphique

Chaque mercredi de 9h à 10h, du 2 novembre 2022 au 31 mai 2023,  
Sorbonne, 17 rue de la Sorbonne, 75005, Paris

Francesca PRESCENDI MORRESI

### RELIGIONS DE ROME ET DU MONDE ROMAIN

Introduction à la religion romaine: sacrifices

Chaque jeudi de 10h à 12h, du 3 novembre 2022 au 2 février 2023, INHA, 2 rue  
Vivienne, 75002, Paris

Maria-Grazia MASETTI-ROUAULT

### RELIGIONS DU MONDE SYRO-MÉSOPOTAMIEN : HISTOIRE, ARCHÉOLOGIE

Littérature, religion et idéologie : rites et rituels royaux  
assyro-babyloniens III

Chaque jeudi de 14h à 16h, du 20 octobre 2022 au 8 juin 2023, Sorbonne, 17  
rue de la Sorbonne, 75005, Paris

Robert HAWLEY

### RELIGIONS ET CULTURES DU LEVANT ANCIEN

Introduction aux traditions araméennes

Chaque mercredi de 16h à 17h, du 26 octobre 2022 au 7 juin 2023, Sorbonne,  
17 rue de la Sorbonne, 75005, Paris

**Samra AZARNOUCHE**  
**RELIGIONS DE L'IRAN ANCIEN : ÉTUDES ZORASTRIENNES**

Le moyen-perse : langue d'exégèse et langue de science

Chaque jeudi de 13h à 14h, du 3 novembre 2022 au 8 juin 2023, Sorbonne, 17 rue de la Sorbonne, 75005, Paris

**Arnaud SERANDOUR**  
**HISTOIRE DU JUDAÏSME AUX ÉPOQUES HELLÉNISTIQUE ROMAINE**

Introduction à l'histoire du judaïsme d'époque romaine

Chaque jeudi de 13h à 14h, du 3 novembre 2022 au 8 juin 2023, MSH, 54 bd. Raspail, 75006, Paris

**Geoffrey HERMAN**  
**JUDAÏSMES ANTIQUES ET LITTÉRATURE RABBINIQUE CLASSIQUE**

Introduction au judaïsme rabbinique

Chaque mardi de 12h à 13h, du 8 novembre 2022 au 6 juin 2023, MSH, 54 bd. Raspail, 75006, Paris

**Jean-Christophe ATTIAS**  
**PENSÉE JUIVE MÉDIÉVALE (VI<sup>e</sup>-XVII<sup>e</sup> SIÈCLES)**

Méthodologie des études juives (époques médiévale, moderne et contemporaine)

Chaque lundi de 16h à 17h, du 11 novembre 2022 au 5 juin 2023, Sorbonne, 17 rue de la Sorbonne, 75005, Paris

**Sophie NORDMANN**  
**PHILOSOPHIE, ÉTHIQUE ET PENSÉE JUIVE**

La pensée juive de l'Antiquité à l'époque contemporaine : Talmud, mystique, philosophie

Chaque mardi de 10h à 12h, du 11 octobre 2022 au 31 janvier 2023, MSH, 54 bd. Raspail, 75006, Paris

**Mohammad-Ali AMIR MOEZZI**  
**EXÉGÈSE ET THÉOLOGIE DE L'ISLAM SHI'ITE**

Initiation à l'Islam Shi'ite

Chaque lundi de 10h à 11h, du 7 novembre 2022 au 6 février 2023, Sorbonne, 17 rue de la Sorbonne, 75005, Paris

**Lena SALAYMEH**  
**DOCTRINE DU SUNNISME CLASSIQUE**

Histoire de l'Islam prémoderne

Chaque mercredi de 11h à 12h, du 5 octobre 2022 au 31 mai 2023, Campus Condorcet, 8-14 cours des Humanités, 93322 Aubervilliers

**Constance ARMINJON**  
**HISTOIRE INTELLECTUELLE DU SHI'ISME CONTEMPORAIN**

Introduction à l'histoire intellectuelle comparative de l'Islam contemporain

Chaque mardi de 15h à 16h, du 18 octobre 2022 au 30 mai 2023, MSH, 54 bd. Raspail, 75006, Paris

**Dominique AVON**  
**HISTOIRE INTELLECTUELLE DU SUNNISME CONTEMPORAIN**

Introduction au sunnisme contemporain

Chaque mardi de 11h à 12h, du 12 octobre 2022 au 17 mai 2023, MSH, 54 bd. Raspail, 75006, Paris

**Pierluigi PIOVANELLI**  
**ORIGINES DU CHRISTIANISME**

Cours d'introduction aux textes et aux contextes des origines du christianisme

Chaque jeudi de 9h à 10h, du 10 novembre 2022 au 15 Juin 2023, Sorbonne, 17 rue de la Sorbonne, 75005, Paris

**Marie-Odile BOULNOIS**  
**PATRISTIQUE GRECQUE ET HISTOIRE DES DOGMES**

Introduction à l'exégèse patristique

Chaque mercredi de 13h à 14h, du 7 novembre 2022 au 7 juin 2023, Sorbonne, 17 rue de la Sorbonne, 75005, Paris

**Ioanna RAPTI**  
**HISTOIRE DE L'ART ET ARCHÉOLOGIE DU MONDE BYZANTIN ET DE L'ORIENT CHRÉTIEN**

Les arts byzantins : histoires et vies d'objets

Chaque mercredi de 16h à 17h, du 12 octobre 2022 au 7 juin 2023, Sorbonne, 17 rue de la Sorbonne, 75005, Paris

**Muriel DEBIÉ**  
**CHRISTIANISMES ORIENTAUX**

Traduction de textes syriaques et introduction à la littérature syriaque

Chaque mercredi de 9h à 12h, du 18 novembre 2022 au 31 mai 2023, Sorbonne, 17 rue de la Sorbonne, 75005, Paris

**Vassa KONTOUMA**  
**CHRISTIANISME ORTHODOXE XV<sup>e</sup>-XXI<sup>e</sup> SIÈCLES**

Histoire comparée et connectée des christianismes orientaux : mobilités, réseaux et territoires (XV<sup>e</sup>-XVIII<sup>e</sup> siècles)

Toutes les 4 semaines, le mardi de 10h à 12h, du 8 novembre 2022 au 23 mai 2023, MSH, 54 bd. Raspail, 75006, Paris

Vera CHENTSOVA

## **ORTHODOXIE SLAVE**

Introduction à l'histoire du christianisme russe et ukrainien (XVI<sup>e</sup>-XVIII<sup>e</sup> siècles)

Chaque mercredi de 12h à 13h, du 19 octobre 2022 au 5 juillet 2023, Sorbonne, 17 rue de la Sorbonne, 75005, Paris

Michel-Yves PERRIN

## **HISTOIRE ET DOCTRINES DU CHRISTIANISME LATIN (ANTIQUITÉ TARDIVE)**

Grégoire de Tours et l'anthropologie religieuse de l'Antiquité tardive

Chaque mardi de 9h à 10h, du 8 novembre 2022 au 13 juin 2023, Sorbonne, 17 rue de la Sorbonne, 75005, Paris

Cédric GIRAUD

## **EXÉGÈSE CHRÉTIENNE DANS L'OCCIDENT MÉDIÉVAL LATIN**

Initiation à la lecture et à la traduction de manuscrits latins du Moyen Âge central

Toutes les 2 semaines, le vendredi de 16h à 17h, du 11 novembre 2022 au 26 mai 2023, Campus Condorcet, 8-14 cours des Humanités, 93322 Aubervilliers

Olivier CHRISTIN

## **HISTOIRE DU CATHOLICISME À L'ÉPOQUE MODERNE**

Conflits alimentaires, conflits confessionnels aux XVI<sup>e</sup>-XVII<sup>e</sup> siècles

Chaque jeudi de 16h à 17h, du 27 octobre 2022 au 8 juin 2023, MSH, 54 bd. Raspail, 75006, Paris

Sylvio DE FRANCESCHI

## **RELIGIONS, SAVOIR ET POLITIQUE DANS L'EUROPE MODERNE**

Introduction à l'histoire des idées religieuses de l'époque moderne

Chaque jeudi de 15h à 16h, du 13 octobre 2022 au 8 juin 2023, Campus Condorcet, 8-14 cours des Humanités, 93322 Aubervilliers

Jean-Pierre BRACH

## **HISTOIRE DES COURANTS ÉSOTÉRIQUES DANS L'EUROPE MODERNE ET CONTEMPORAINE**

Introduction à l'histoire des courants ésotériques occidentaux modernes

Chaque mercredi de 10h à 12h, du 22 février 2023 au 7 juin 2023, MSH, 54 bd. Raspail, 75006, Paris

Patrick CABANEL

## **HISTOIRE ET SOCIOLOGIE DES PROTESTANTISMES**

Les protestantismes en France aux XIX<sup>e</sup> et XX<sup>e</sup> siècles - Sources et méthodes

Chaque mercredi de 16h à 17h, du 26 octobre 2022 au 31 mai 2023, MSH, 54 bd. Raspail, 75006, Paris

Denis PELLETIER

## **HISTOIRE ET SOCIOLOGIE DU CATHOLICISME CONTEMPORAIN**

Catholicisme contemporain

Chaque 1er mercredi du mois, de 15h à 19h, du 12 octobre 2022 au 31 janvier 2023, Campus Condorcet, 8-14 cours des Humanités, 93322 Aubervilliers

Initiation à l'histoire et l'historiographie des faits religieux

Chaque lundi de 10h30 à 12h30, du 6 février 2023 au 5 juin 2023, Campus Condorcet, 8-14 cours des Humanités, 93322 Aubervilliers

Vincent DELECROIX

## **PHILOSOPHIE DE LA RELIGION**

Introduction à la philosophie de la religion

Chaque mardi de 18h à 20h, du 11 octobre 2022 au 6 Juin 2023, MSH, 54 bd. Raspail, 75006, Paris

Valentine ZUBER

## **RELIGIONS ET RELATIONS INTERNATIONALES**

UE Religions et pluralisme

Chaque jeudi de 10h à 13h, du 6 mars au 17 avril 2023, Campus Condorcet, 8-14 cours des Humanités, 93322 Aubervilliers

Séverine MATHIEU

## **SOCIOLOGIE DES RELIGIONS ET DE L'ÉTHIQUE**

Approches et auteurs en sociologie des religions

Chaque lundi de 10h à 12h, du 17 octobre 2022 au 6 février 2023, Campus Condorcet, 8-14 cours des Humanités, 93322 Aubervilliers

Atelier méthodologique en Sciences sociales des religions

Chaque lundi de 14h à 17h, du 28 novembre 2022 au 30 janvier 2023, Campus Condorcet, 8-14 cours des Humanités, 93322 Aubervilliers

Grégory DELAPLACE

## **ANTHROPOLOGIE DU RELIGIEUX**

Le religieux en anthropologie

Chaque mardi de 12h à 13h, du 25 octobre 2022 au 6 juin 2023, MSH, 54 bd. Raspail, 75006, Paris

**Marianne BUJARD**  
**HISTOIRE DE LA PENSÉE ET DE LA RELIGION DANS LA CHINE ANCIENNE**

1. Épigraphie - lecture d'inscriptions sur stèles (avec Pierre Marsone)
2. Paléographie - lecture de manuscrits (avec Olivier Venture)

Toutes les 4 semaines, les lundis et vendredis de 14h à 17h, du 7 novembre 2022 au 8 mai 2023, Sorbonne, 17 rue de la Sorbonne, 75005, Paris

**Vincent GOOSSAERT**  
**HISTOIRE DU TAOÏSME ET DES RELIGIONS CHINOISES**

Introduction à la littérature religieuse chinoise

Chaque lundi de 13h à 14h, du 7 novembre 2022 au 29 mai 2023, MSH, 54 bd. Raspail, 75006, Paris

**Judit TÖRZSÖK**  
**RELIGIONS DE L'INDE : ÉTUDES SHIVAÏTES**

Initiation au shivaïsme : quelques notions clés

Chaque lundi de 13h à 14h, du 7 novembre 2022 au 12 juin 2023, Sorbonne, 17 rue de la Sorbonne, 75005, Paris

**Andrea ACRI**  
**ÉTUDES TANTRIQUES**

1. Initiation aux traditions tantriques.
2. Circulation du bouddhisme tantrique dans l'Asie maritime

Chaque mercredi de 16h à 18h, du 26 octobre 2022 au 21 décembre 2022, Campus Condorcet, 8-14 cours des Humanités, 93322 Aubervilliers

**Vincent ELTSCHINGER**  
**HISTOIRE DU BOUDDHISME INDIEN**

Lecture de textes sanskrits en rapport avec le thème de la conférence

Chaque lundi de 15h à 16h, du 31 octobre 2022 au 5 juin 2023, Sorbonne, 17 rue de la Sorbonne, 75005, Paris

**Sylvie HUREAU**  
**BOUDDHISME CHINOIS**

Introduction à la lecture de textes bouddhiques chinois

Chaque vendredi de 12h à 13h, du 14 octobre 2022 au 9 juin 2023, MSH, 54 bd. Raspail, 75006, Paris

**Yannick BRUNETON**  
**BOUDDHISME CORÉEN**

Directeur d'études cumulant

Initiation au *hanmun* (chinois classique en Corée)

Chaque lundi de 11h30 à 12h30, du 17 octobre 2022 au 5 juin 2023, MSH, 54 bd. Raspail, 75006, Paris

**Pascal BOURDEAUX**  
**RELIGIONS DE L'ASIE DU SUD-EST**

Initiation aux religions de l'Asie du Sud-Est (approches historiographiques et épistémologiques)

Chaque vendredi de 10h à 12h, du 28 octobre 2022 au 9 juin 2023, Maison de l'Asie, 22 rue du Président Wilson, 75016 Paris

**Matthias HAYEK**  
**RELIGIONS DU JAPON**

Introduction à la lecture du japonais cursif

Chaque mercredi de 17h à 18h, du 27 octobre 2022 au 7 juin 2023, Campus Condorcet, 8-14 cours des Humanités, 93322 Aubervilliers

**AUTRES ENSEIGNEMENTS**

**Ilaria CALINI**

Outils et méthodes de la recherche en Sciences religieuses

Chaque vendredi de 9h à 11h, du 14 octobre 2022 au 9 juin 2023, MSH, 54 bd. Raspail, 75006, Paris

Lecture suivie, traduction et analyse critique

Chaque mardi de 9h à 11h, du 11 octobre 2022 au 7 juin 2023, Sorbonne, 17 rue de la Sorbonne, 75005, Paris

**Clément JACQUEMOUD**

Dynamiques culturelles, identitaires et religieuses en Asie du nord, perspectives comparatives

Plus d'informations sur [www.ephe.psl.eu](http://www.ephe.psl.eu)



▲ Un séminaire de la Section des Sciences religieuses vers 1920. Au centre Gabriel Millet (1867-1953), titulaire de la Direction d'études *Christianisme byzantin et Archéologie chrétienne*. À sa gauche Sirarpie Der Nersessian (1896-1989), première femme à enseigner dans cette Section de l'EPHE.

# PARTICIPATION DE LA SECTION SVT AUX CONFÉRENCES



**SCIENCES DE LA VIE  
ET DE LA TERRE**

Doyen :

**François JOUEN**

Bureau :

**Sophie MONTUIRE  
Daniel STOCKHOLM  
Joel SWENDSEN**

Secrétariat :

**Marie-Laure ARMAND  
Nabila DIAFI  
svt@ephe.psl.eu**

Les informations relatives aux dates, horaires et lieux d'enseignements sont susceptibles de subir des modifications de dernière minute.  
Veuillez vous reporter au site [www.ephe.psl.eu](http://www.ephe.psl.eu)

**Marc BUI**

Directeur d'études

**Méthode et techniques des humanités computationnelles**

Chaque mardi, de 16h à 19h du 13 février 2023 au 5 juin 2023.

Plus d'informations sur [www.ephe.psl.eu](http://www.ephe.psl.eu)

**Olivier DUTOUR**

Directeur d'études

**Conférences de paléopathologie générale**

Conférences hebdomadaires en ligne, de janvier à mai 2023

Plus d'informations sur [www.ephe.psl.eu](http://www.ephe.psl.eu)

**Samuel ÉTIENNE**

Directeur d'études

**Le fanzine, du média culturel amateur à l'outil de  
recherche académique**

Conférences-ateliers à partir du 18 octobre 2023

Plus d'informations sur [www.ephe.psl.eu](http://www.ephe.psl.eu)

# INDEX DES ENSEIGNANTS-CHERCHEURS

## A

ACRI, Andrea.....	45, 52
AMIR MOEZZI, Mohammad-Ali .....	40, 50
ANTONOV Anton .....	27
ARMINJON, Constance .....	40, 50
ATTIAS, Jean-Christophe .....	40, 50
AUTHIER, Gilles.....	27
AVON, Dominique .....	40, 50
AZARNOUCHE, Samra.....	40, 50

## B

BARRET, Sébastien.....	30
BARTHÉLEMY, Dominique .....	35
BAUER, Alessia.....	27
BELHOSTE, Jean-François .....	35
BELLIO, Alfonsina.....	44
BENKHEIRA, Mohammed-Hocine.....	47
BÉRARD, François.....	25
BERNARD, Philippe.....	43
BETBETZE, Romane .....	49
BOMPAIRE, Marc .....	30
BOST, Hubert .....	43
BORKA, Maddison .....	38
BOULNOIS, Marie-Odile.....	41, 50
BOULNOIS, Olivier.....	42
BOURDEAUX, Pascal .....	46, 52
BRACH, Jean-Pierre .....	43, 51
BRIL, Isabelle.....	35
BRULEY, Yves.....	33
BRUMBERG-CHAUMONT, Julie .....	42
BRUNETON, Yannick.....	45, 52
BUI, Marc.....	54
BUJARD, Marianne .....	44, 52
BUTEL, Jean-Michel .....	46
BUTTERLIN, Pascal.....	39

## C

CABANEL, Patrick.....	44, 51
CACOUROS, Michel .....	31
CAHEN, Raphaël.....	33
CALAVIA SÁEZ, Oscar.....	38
CALINI, Ilaria .....	52
CASTRES, Astrid .....	32
CHANDELIER Joël .....	29
CHAPRON, Emmanuelle.....	31
CHARLEUX, Isabelle.....	44
CHAUVEAU, Michel .....	23
CHENTSOVA, Vera.....	42, 51

CHRISTIN, Olivier.....	43, 51
CILMI, Giancarla.....	34
CLUZEL, Jean-Sébastien .....	27
CODJA, Paul .....	38
COSTE, Joël .....	33
COSSU, Angela.....	28
COULON, Laurent.....	38
CRONIER, Marie .....	28

## D

DEBIÉ, Muriel.....	41, 50
DE CASTILLA, Nuria.....	31
DE FRANCESCHI, Sylvio .....	43, 51
DE LESPINOIS Jérôme.....	33
DEHOUE, Danièle.....	47
DELAPLACE, Grégory.....	44, 51
DELATTRE, Alain .....	27
DELECROIX, Vincent.....	44, 51
DELVOYE, Françoise .....	35
DÉMARE LAFONT, Sophie.....	23
DÉROCHE, Vincent .....	41
DESCAMPS, Florence .....	33
DILLMANN, François-Xavier .....	35
D'ORGEIX, Émilie.....	31
DUCÈNE, Jean-Charles.....	27
DUCOS, Joëlle .....	30
DUPRAZ, Emmanuel .....	24
DUTOUR, Olivier.....	54

## E

ELTSCHINGER, Vincent.....	45, 52
ÉTIENNE, Samuel.....	54

## F

FEUILLEBOIS, Eve .....	40
FIGNATI, Emilio.....	38
FORTIER, Alain .....	39
FOURNET, Jean-Luc.....	23
FREU, Christel .....	42
FROISSART, Rossella .....	33
FROMMEL, Sabine .....	32

## G

GAJDA, Iwona.....	39
GARATTI, Emanuela.....	34
GIRAUD, Cédric .....	42, 51

GLESSGEN, Martin.....	29	LIN CHIH-HUNG, Roland.....	28
GONNEAU, Pierre.....	31	LORENTZ, Philippe.....	30
GOOSSAERT, Vincent.....	45, 52	LOVICONI, Laetitia.....	29
GRELLARD, Christophe.....	42	LYCAS, Alexis.....	26
GRELIER-DENEUX, Hélène.....	41		
GRIFFITHS, Arlo.....	48	M	
GUERMEUR, Ivan.....	39, 49	MANDOSIO, Jean-Marc.....	28
GUICHARD, Michaël.....	23	MARDIROSSIAN, Aram.....	43
GUTIERREZ CHOQUEVILCA, Andréa-Luz.....	38	MARSONE, Pierre.....	26
		MARTI, Lionel.....	23
H		MASETTI-ROUAULT, Maria-Grazia.....	39, 49
HABLOT, Laurent.....	30	MATHIEU, Séverine.....	44, 51
HAWLEY, Robert.....	39, 49	MCDOWELL, Gavin.....	24
HAYEK, Matthias.....	46, 52	METTOUCHI, Amina.....	27
HENKELMAN, Wouter.....	24	MIMOUNI, Simon.....	47
HELARY, Xavier.....	29	MINON, Sophie.....	24
HENRIET, Patrick.....	31	MOEGLIN, Jean-Marie.....	30
HERMAN, Geoffrey.....	40, 50	MONDRAIN, Brigitte.....	28
HOCHMANN, Michel.....	32	MORELLE, Laurent.....	30
HOFFMANN, Philippe.....	47	MORETTI, Costantino.....	36
HOSTEIN, Antony.....	25	MORHANGE, Christophe.....	24
HOUBEN, Jan.....	25	MOTTE, Martin.....	33
HUREAU, Sylvie.....	45, 52	MOURIÈS, Thomas.....	38
HUYSE, Philip.....	25	MOUTON, Jean-Michel.....	28
I		N	
ITEANU, André.....	47	NAMGYAL-LAMA, Kunsang.....	45
		NASSIEU-MAUPAS, Audrey.....	32
J		NOGUEIRA RAMOS, Martin.....	36
JACQUES, Guillaume.....	27	NORDMANN, Sophie.....	40, 50
JACQUEMOUD, Clément.....	52		
JACQUET, Antoine.....	23	O	
		OLSZOWY-SCHLANGER, Judith.....	27
K		OLTROGGE, Doris.....	32
KEDZIERSKA MANZON, Agnieszka.....	38, 49		
KOGEL, Judith.....	28	p	
KONTOUMA, Vassa.....	42, 50	PAPAS, Alexandre.....	33
		PAPIN, Philippe.....	26
L		PELLETIER, Denis.....	44, 51
LACHAUD, François.....	48	PELOUX, Fernand.....	31
LAGIRARDE, François.....	48	PEPERSTRAETE, Sylvie.....	38
LAMBERT, Jean-Luc.....	44	PÉQUIGNOT, Stéphane.....	30
LAMPADARIDI, Anna.....	41	PERRIN, Michel-Yves.....	42, 51
LANSSELLE, Rainier.....	26	PETIT, Daniel.....	27
LEFEVRE, Dominique.....	23	PETIT, Jérôme.....	25
LEMARÉCHAL, Alain.....	35	PINAULT, Georges-Jean.....	25
LEPROUX, Guy-Michel.....	32	PIOVANELLI, Pierluigi.....	41, 50
LE RIDER, Jacques.....	33	PIRONTI, Gabriella.....	38, 49
LEROUX, Virginie.....	28	POLIGNAC, François (de).....	47
LEVELEUX, Corinne.....	43	PORTIER, Philippe.....	44
LIBERMAN, Gauthier.....	25	PRESCENDI MORRESI, Francesca.....	39, 49



## Q

QUANTIN, Jean-Louis.....	32
QUANTIN, François .....	38
QUEYREL, François .....	24

## R

RAMBLE, Charles .....	26
RAPTI, Ioanna.....	41, 50
REYNAUD, Cécile.....	34
RILLY, Claude.....	23
ROBERT, Jean-Noël.....	47
ROMAN, Silvia .....	39
ROSIER CATACH, Irène.....	47
ROTHSCHILD, Jean-Pierre.....	28
ROUSSET, Denis.....	24

## S

SALÉ, Marie-Pierre .....	33
SAINT-MARTIN, Isabelle .....	43, 51
SALAYMEH, Lena .....	40, 50
SALIOU, Catherine .....	25
SAPORITI, Michele .....	44
SAVOIE, Alice .....	29
SCHMID, Charlotte .....	48
SCHNAKE, Javier .....	25
SÉRANDOUR, Arnaud.....	40, 50
SERNESI, Marta.....	45
SIRI, Francesco .....	43
SMITH, Marc.....	29
STAUDER, Andreas .....	23
STOKES, Peter .....	34
STÖKL BEN EZRA, Daniel .....	24
SYREISHCHIKOVA, Anastasiia .....	34

## T

TASSIN, Raphaël.....	32
TIMOTIN, Andrei.....	42
TOLIAS, Georgios .....	29
TÖRZSÖK, Judit.....	45, 52
TURCAN-VERKERK, Anne-Marie .....	28
TÜRESAY, Özgür.....	33

## V

VAN ANDRINGA, William .....	24
VAPNARSKY, Valentina.....	38
VENTURE, Olivier.....	26
VIEILLARD-BARON, Michel.....	26

## W

WEILL-PAROT, Nicolas .....	29
----------------------------	----

## Y

YON, Jean-Claude .....	34
------------------------	----

## Z

ZINELLI, Fabio .....	29
ZIVIE-COCHE, Christiane .....	47
ZUBER, Valentine .....	44, 51
ZUCKERMAN, Constantin.....	28

# INDEX DES ENSEIGNEMENTS

Anthropologie du religieux .....	44, 51
Anthropologie linguistique du religieux .....	38
Anthropologie religieuse de la Méditerranée ancienne .....	38,49
Anthropologie religieuse de l'Afrique Subsaharienne .....	38, 49
Anthropologie religieuse de l'Amérique Latine.....	38
Archéologie et anthropologie des espaces sacrés du Proche Orient ancien.....	39
Archéologie grecque.....	24
Archéosciences et histoire de l'environnement .....	24
Archives orales et histoire des organisations .....	33
Arts, industries et décor à l'époque contemporaine .....	33
Arts visuels et christianisme (XIXe-XXIe siècles).....	43,52
Bouddhisme chinois .....	45, 52
Bouddhisme coréen .....	45, 52
Bouddhisme japonais .....	48
Christianisme byzantin VIIe-XVe siècles .....	41
Christianisme orthodoxe XVe-XXIe siècles .....	42, 50
Christianismes orientaux .....	41, 50
Courants religieux du monde russe et russisé (XVIIIe-XXIe siècles).....	44
Culture et vulgarisation dans la France médiévale .....	30
Démotique .....	23
Dialectologie grecque.....	24
Doctrines du sunnisme classique .....	40, 50
Doctrines juridiques et tradition canonique .....	43
Droits du Proche-Orient ancien .....	23
Droits et institutions des chrétientés orientales.....	43
Ecdotique des textes latins antiques .....	25
Échanges et contacts en Asie orientale, VIIe-XIIe s .....	34
Égyptien .....	23
Emblématique Occidentale .....	30
Épigraphie et iconographie du monde indien.....	48
Épigraphie et littérature de l'Inde de l'Asie de Sud-Est.....	48
Épigraphie et paléographie de la Chine pré impériale.....	26
Épigraphie grecque et géographie historique du monde hellénique .....	24
Épigraphie latine du monde romain .....	25
Érudition historique et philologique de l'Âge classique aux Lumières.....	32
Ethnologie religieuse de l'Occident contemporain .....	44
Études ottomanes, fin XVIIIe début XXe siècle.....	33

Études scandinaves .....	27
Études scientifiques des œuvres d'art et des matériaux .....	32
Études tantriques .....	45, 52
Études turques et ottomanes, XVe-XVIIIe siècles .....	33
Exégèse chrétienne dans l'occident médiéval latin .....	42, 51
Exégèse et théologie de l'islam shi'ite .....	40, 50
Fanzines : média culturel amateur ; objet d'art contemporain ; outil thérapeutique.....	54
Fondation religieuse et politique des États Thaïs.....	48
Hagiographie, idéologies cléricales et pratiques sociales au Moyen Âge .....	31
Histoire culturelle des techniques du Moyen âge à nos jours .....	31
Histoire de la diplomatie et des relations internationales au XIXe siècle.....	33
Histoire de la guerre (XIXe-XXe siècles).....	33
Histoire de la guerre dans l'occident médiéval .....	29
Histoire de la médecine : maladies, malades, praticiens .....	33
Histoire de la musique européenne au XIXe siècle : sources et collections .....	34
Histoire de la peinture italienne (XVIe XVIIe siècles).....	32
Histoire de la pensée et de la religion dans la Chine ancienne .....	44, 52
Histoire de l'architecture et des jardins du Japon .....	27
Histoire de l'art de la Renaissance .....	32
Histoire de l'art du Moyen Âge occidental.....	30
Histoire de l'art et archéologie du monde byzantin et de l'Orient chrétien .....	41, 50
Histoire de Paris .....	32
Histoire des courants ésotériques dans l'Europe moderne et contemporaine .....	43, 51
Histoire des sciences dans l'Occident médiéval.....	29
Histoire des spectacles à l'époque contemporaine.....	34
Histoire du bouddhisme indien.....	45, 52
Histoire du catholicisme à l'époque moderne .....	43, 51
Histoire du dessin.....	33
Histoire du fait religieux dans le Japon prémoderne et moderne (XVIe-XIXe S.).....	36
Histoire du judaïsme aux époques hellénistique et romaine.....	40, 50
Histoire du taoïsme et des religions chinoises.....	45, 52
Histoire et archéologie de la Gaule romaine .....	24
Histoire et archéologie des mondes musulmans .....	28
Histoire et civilisation du livre .....	31
Histoire et codicologie du livre manuscrit arabe .....	31
Histoire et conscience historique des pays russes .....	31
Histoire et cultures de la Chine des dynasties de conquêtes (Xe-XIVe siècles).....	26
Histoire et doctrines du christianisme latin (Antiquité tardive).....	42, 51
Histoire intellectuelle du shi'isme contemporain.....	40, 50
Histoire intellectuelle du sunnisme contemporain.....	40, 50
Histoire et philologie de la Chine classique.....	26
Histoire et philologie de la Mésopotamie .....	23
Histoire et philologie de l'Iran pré islamique.....	25
Histoire et philologie du bouddhisme chinois médiéval : sources primaires manuscrites et iconographiques .....	36

Histoire et philologie du Japon ancien et médiéval .....	26
Histoire et philologie tibétaines.....	26
Histoire et sociétés du Viêt-Nam classique.....	26
Histoire et sociologie des laïcités.....	44
Histoire et sociologie des protestantismes.....	44, 51
Histoire et sociologie du catholicisme contemporain.....	44, 51
Histoire monétaire du monde romain.....	25
Histoire urbaine de l’Orient romain tardif.....	25
Historiographie médiévale et moderne en Europe occidentale.....	30
Humanités computationnelles : méthodes et outils .....	54
Humanités numériques et computationnelles appliquées à l’étude de l’écrit ancien.....	34
Institutions et diplomatie de l’Empire byzantin .....	28
Initiation à l’Histoire moderne et contemporaine.....	34
Introduction à la paléopathologie.....	54
Introduction au Taoïsme de la Chine pré-moderne .....	26
Judaïsmes antiques et littérature rabbinique classique.....	40, 50
Langue et civilisation méroïtiques.....	23
Langue et cultures manuscrites dans le monde indien.....	25
Langue et littérature hébraïques médiévales et modernes en Occident .....	28
Langue et littérature latines du Moyen Âge .....	28
Langue et littératures néo-latines .....	28
Langue et sources documentaires coptes.....	27
Langues et philologie du Caucase .....	27
Latin technique du XIIe au XVIIIe siècle .....	28
L’Europe et le monde germanique (époque moderne et contemporaine) .....	33
Linguistique baltique et indo-européenne .....	27
Linguistique berbère .....	27
Linguistique romane.....	29
Littérature philosophique à Byzance et sa postérité à l’époque moderne.....	31
Liturgies chrétiennes en Occident (de l’Antiquité tardive à l’époque moderne) .....	43
Manuscrits hébreux et judéo-arabes médiévaux .....	27
Mondes élamite et achéménide .....	24
Numismatique et économie monétaire de l’Occident médiéval et moderne .....	30
Origines du christianisme.....	41, 50
Orthodoxie slave.....	42, 51
Paléographie et histoire de l’écriture en caractères latins.....	29
Papyrologie grecque.....	23
Patristique grecque et histoire des dogmes.....	41, 50
Pensée juive médiévale (VIe-XVIIe siècles).....	40, 50
Philologie arabe .....	27
Philologie des textes bouddhiques d’Asie centrale .....	25
Philologie et linguistique de l’hébreu et de l’araméen anciens.....	24
Philologie grecque .....	28
Philologie italique.....	24

Philologie romane .....	29
Philosophie de la religion.....	44, 51
Philosophie et théologie de la langue grecque (Ier et VIe siècles).....	42
Philosophie, éthique et pensée juive .....	40, 50
Philosophie médiévale et métaphysique .....	42
Pratiques et savoirs géographiques chinois, IIIe-Xe siècles.....	26
Pratiques médiévales de l'écrit documentaire.....	30
Protestantismes et culture dans l'Europe moderne (XVIe-XVIII siècles) .....	43
Relations internationales et diplomatie (1300 1700) .....	30
Religion de Rome et du monde romain.....	39, 49
Religion égyptienne en Égypte hellénistique et romaine.....	39, 49
Religions de l'Asie du Sud-Est .....	46, 52
Religions de la Grèce ancienne : espaces, cultes, institutions.....	38
Religions de l'Égypte ancienne.....	38
Religions de l'Inde : études shivaïtes .....	45, 52
Religions de l'Iran ancien : études zoroastriennes.....	40, 50
Religions des Indiens Sud-Américains : sociétés des Basses Terres .....	38
Religions du Japon.....	46, 52
Religions du monde syro-mésopotamien : histoire, archéologie .....	39, 49
Religions en Mésoamérique.....	38
Religions et cultures du Levant ancien.....	39, 49
Religions et relations internationales .....	44, 51
Religions, savoir et politique dans l'Europe de l'âge moderne .....	43, 51
Religions tibétaines .....	45
Représentation de l'espace : Moyen Âge – Époque moderne.....	29
Sociologie des religions et de l'éthique.....	44, 51
Sources et histoire de la tradition sanskrite .....	25
Sources et méthodes de l'histoire des métiers artistiques en France (XVIe XVIIe siècles).....	32
Sources et méthodes de l'histoire des modes vestimentaires du Moyen Âge au XIXe siècle .....	32
Sources et méthodes en histoire des sciences du vivant et de la santé (Moyen Âge, début de l'époque moderne) .....	29
Systèmes de pensées et de croyances médiévaux .....	42
Typologie linguistique. ....	27





École Pratique  
des Hautes Études



---

### **Programme des conférences de l'EPHE**

**Directeur de la publication :** Jean-Michel Verdier  
**Rédactrices en chef :** Tran DO, Marion GANDOIS

**Impression :** Le Révérend

**Date de parution :** juillet 2022

Photos : © EPHE, couverture.  
P.21 : Séminaire international Research Infrastructure on  
Religious Studies (ReiRes) à l'EPHE, du 17 au 22 février 2019  
© Frédéric Labrousse, EPHE



École Pratique  
des Hautes Études

PSL 

---

Les Patios Saint-Jacques, 4-14 rue Ferrus, 75014 Paris – Tél. : +33 (0)1 53 63 61 20

[www.ephe.psl.eu](http://www.ephe.psl.eu)

